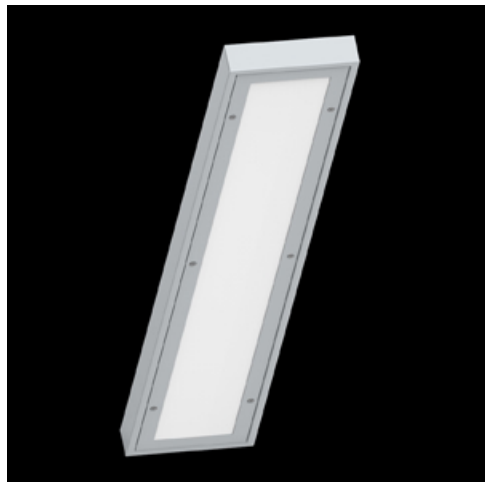


Produkt: RUBIN SPORT NEW LED 24000 PC-T MICRO-PRM IP44 STRONG E 34 840 / 1190X220

Index: 19.4207.2221.34



Beschreibung

Innenbeleuchtung. Montage: Anbau an der Decke. Gehäuse aus Stahlblech. Farbe - RAL 9016 (weiß). Abmessungen: 1190 x 220 x 60 mm. Abdeckung: PC-T MICRO-PRM (transparentes Polycarbonat und mikroprismatische aus PMMA). Farbtemperatur 4000 K. SDCM=3. Farbwiedergabeindex CRI>80. Lebensdauer: 100000 (1) / 147000 (2) h L80/B10 (1) / L70/B50 (2). Leuchtenlichtstrom: 17236 lm. Gesamtleistungsaufnahme: 171 W. Lichtausbeute: 100,8 lm/W. Vorschaltgerät: Ein/Aus (E). Arbeitstemperaturbereich: 5 ÷ 30° C. Schutzart: IP44. Stoßfestigkeitsgrad: IK10. Schutzklasse: I.

Produktmerkmale

Kategorie	Industrieleuchten
Familie	RUBIN SPORT NEW LED
Type	RUBIN SPORT NEW LED 24000 PC-T MICRO-PRM IP44 STRONG E 34 840 / 1190X220
Index	19.4207.2221.34



Technische Daten

Lichtquelle	LED
LED-Lichtstrom [lm]	24990
LED-Leistung [W]	153
Leuchtenlichtstrom [lm]	17236
Gesamtleistungsaufnahme [W]	171
Leuchten Lichtausbeute [lm/W]	100,8
Farbtemperatur [K]	4000
CRI	>80
SDCM (LED-Quellen)	3
Abstrahlwinkel [°]	(C0-C180) / (C90-C270) - 90,2° / 99,6°
Schutzklasse	I
Schutzart	IP44
Netzspannung	220..240 V, 50..60 Hz
Lebensdauer [h]	100000 (1) / 147000 (2)
Lx/By	L80/B10 (1) / L70/B50 (2)
Umgebungstemperatur [°C]	5 ÷ 30
Betriebsgerät	Ein/Aus (E)
Leistungsfaktor cos φ	>0,95
Belastbarkeit der Schaltung	7 (B10), 11 (B16), 7 (C10), 11 (C16)

Technische Daten



Montageart	Anbau an der Decke
Leuchtenkörper	Stahlblech
Leuchtenfarbe	RAL 9016 (weiß)
Abdeckung	PC-T MICRO-PRM (transparentes Polycarbonat und mikroprismatische aus PMMA)
Stoßfestigkeitsgrad	IK10
Abmessungen [mm]	1190 x 220 x 60

Lichtverteilung

