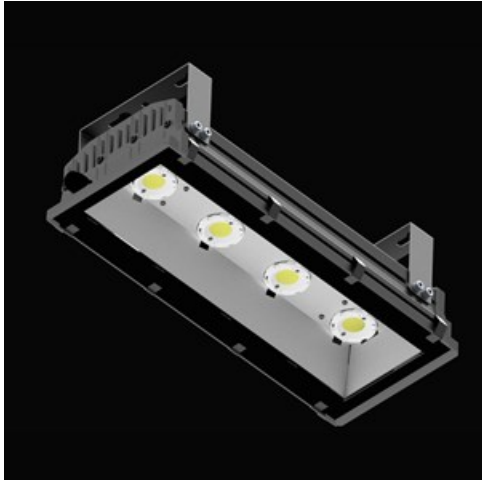


Produkt: ATENA LINE NEW LED 30000 SH WIDE ODB E IP65 04 850

Index: 19.4201.3361.04



Beschreibung

Innenbeleuchtung. Montage: Anbau an der Decke oder an Aufhängebügeln. Gehäuse aus Aluminium. Farbe - RAL 9005 (schwarz). Abmessungen: 588 x 201 x 150 mm. Abdeckung: SH (gehärtetes Glas). Farbtemperatur 5000 K. SDCM=3. Farbwiedergabeindex CRI>80. Lebensdauer: 83000 h L90/B10. Leuchtenlichtstrom: 24998 lm. Gesamtleistungsaufnahme: 177 W. Lichtausbeute: 141,2 lm/W. Vorschaltgerät: Ein/Aus (E). Arbeitstemperaturbereich: -25 ÷ 40° C. Schutzart: IP65. Stoßfestigkeitsgrad: IK08. Schutzklasse: I.

Produktmerkmale

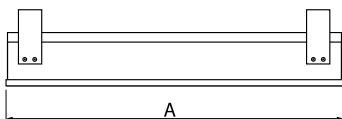
Kategorie	Industrieleuchten
Familie	ATENA LINE NEW LED
Type	ATENA LINE NEW LED 30000 SH WIDE ODB E IP65 04 850
Index	19.4201.3361.04



Technische Daten

Lichtquelle	LED
LED-Lichtstrom [lm]	31516
LED-Leistung [W]	175
Leuchtenlichtstrom [lm]	24998
Gesamtleistungsaufnahme [W]	177
Leuchten Lichtausbeute [lm/W]	141,2
Farbtemperatur [K]	5000
CRI	>80
SDCM (LED-Quellen)	3
Abstrahlwinkel [°]	(C0-C180) / (C90-C270) - 103,2° / 104,4°
Schutzklasse	I
Schutzart	IP65
Netzspannung	220..240 V, 50..60 Hz
Lebensdauer [h]	83000
Lx/By	L90/B10
Umgebungstemperatur [°C]	-25 ÷ 40
Betriebsgerät	Ein/Aus (E)
Leistungsfaktor cos φ	>0,95
Belastbarkeit der Schaltung	7 (B10), 11 (B16), 7 (C10), 11 (C16)

Technische Daten



Montageart	Anbau an der Decke oder an Aufhängebügeln
Leuchtenkörper	Aluminium
Leuchtenfarbe	RAL 9005 (schwarz)
Abdeckung	SH (gehärtetes Glas)
Stoßfestigkeitsgrad	IK08
Abmessungen [mm]	588 x 201 x 150

Lichtverteilung

