

Produkt: AGALINE LED 3R 21600 OPTICS-1 E 34 IP65 840 / L-1860MM**Index:** 19.4200.4121.34

Beschreibung

Innenbeleuchtung. Montage: an Aufhängebügeln. Gehäuse aus Stahlblech. Farbe - RAL 9016 (weiß). Abmessungen: 1860 x 95 x 68 mm. Abdeckung: OPTICS (Linsen). Farbtemperatur 4000 K. SDCM=3. Farbwiedergabeindex CRI>80. Lebensdauer: >54000 h L80B10. Leuchtenlichtstrom: 21202 lm. Gesamtleistungsaufnahme: 157 W. Lichtausbeute: 135 lm/W. Vorschaltgerät: Ein/Aus (E). Arbeitstemperaturbereich: -25 ÷ 35° C. Schutzart: IP65. Stoßfestigkeitsgrad: IK04. Schutzklasse: I.

Produktmerkmale

Kategorie	Industrieleuchten
Familie	AGALINE LED 3R
Type	AGALINE LED 3R 21600 OPTICS-1 E 34 IP65 840 / L-1860MM
Index	19.4200.4121.34

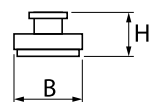
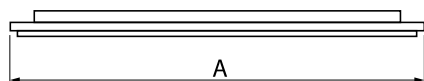


Technische Daten

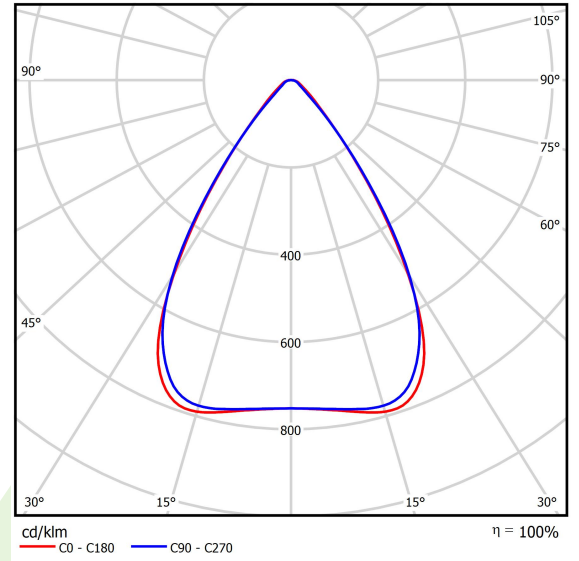
Lichtquelle	LED
LED-Lichtstrom [lm]	21240
LED-Leistung [W]	140
Leuchtenlichtstrom [lm]	21202
Gesamtleistungsaufnahme [W]	157
Leuchten Lichtausbeute [lm/W]	135
Farbtemperatur [K]	4000
CRI	>80
SDCM (LED-Quellen)	3
Abstrahlwinkel [°]	(C0-C180) / (C90-C270) - 68,2° / 69,4°
Schutzklasse	I
Schutzart	IP65
Netzspannung	220..240 V, 50..60 Hz
Lebensdauer [h]	>54000
Lx/By	L80B10
Umgebungstemperatur [°C]	-25 ÷ 35
Betriebsgerät	Ein/Aus (E)
Leistungsfaktor cos φ	>0,95
Belastbarkeit der Schaltung	14 (B10), 22 (B16), 14 (C10), 22 (C16)

Technische Daten

Montageart	an Aufhängebügeln
Leuchtenkörper	Stahlblech
Leuchtenfarbe	RAL 9016 (weiß)
Abdeckung	OPTICS (Linsen)
Stoßfestigkeitsgrad	IK04
Abmessungen [mm]	1860 x 95 x 68



Lichtverteilung



Zubehör

Index 6E1-500KW34K-3

Type SUSPENSION NEW TYPE-A+B 34
LENGHT 1,5M WIRE 3X SET

Index 6E1-8670-B-1,5-3X

Type SUSPENSION NEW TYPE-F
LENGHT-1,5 METER WIRE 3X 1-
POINT

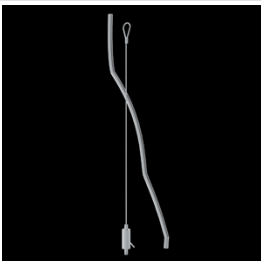
Index 6E1-8670-B-1,5

Type SUSPENSION NEW TYPE-E
LENGHT-1,5 METER WITHOUT
WIRE 1-POINT

Index 6E1-500KWB34K-3

Type SUSPENSION NEW TYPE-A+E 34
LENGHT 1,5M WIRE 3X SET

Index 6E1-9875-4-1,5-3X

Type SUSPENSION NEW TYPE-D
LENGHT-1,5 METER WIRE 3X 1-
POINT

Index 6E1-9875-3-1,5

Type SUSPENSION NEW TYPE-C
LENGHT-1,5 METER WITHOUT
WIRE 1-POINT