

Produkt: UNIVERSAL LINE LED 16000 PLX E 24 IP20 840 LINE-S / L-2288MM**Index:** 19.4196.4921.24

Beschreibung

Innenbeleuchtung. Montage: Anbau an der Decke oder an Aufhängebügeln. Gehäuse aus Aluminium. Farbe - eloxiertes Aluminium. Abmessungen: 2288 x 60 x 75 mm. Abdeckung: PLX (PMMA opal). Farbtemperatur 4000 K. SDCM=3. Farbwiedergabeindex CRI>80. Lebensdauer: 100000 (1) / 147000 (2) h L80/B10 (1) / L70/B50 (2). Leuchtenlichtstrom: 12532 lm. Gesamtleistungsaufnahme: 106 W. Lichtausbeute: 118,2 lm/W. Vorschaltgerät: Ein/Aus (E). Arbeitstemperaturbereich: -25 ÷ 30° C. Schutzart: IP20. Stoßfestigkeitsgrad: IK04. Schutzklasse: I.

Produktmerkmale

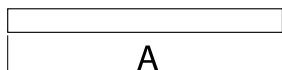
| | |
|-----------|---|
| Kategorie | Anbauleuchten |
| Familie | UNIVERSAL LINE LED |
| Type | UNIVERSAL LINE LED 16000 PLX E 24 IP20 840 LINE-S / L-2288MM |
| Index | 19.4196.4921.24 |



Technische Daten

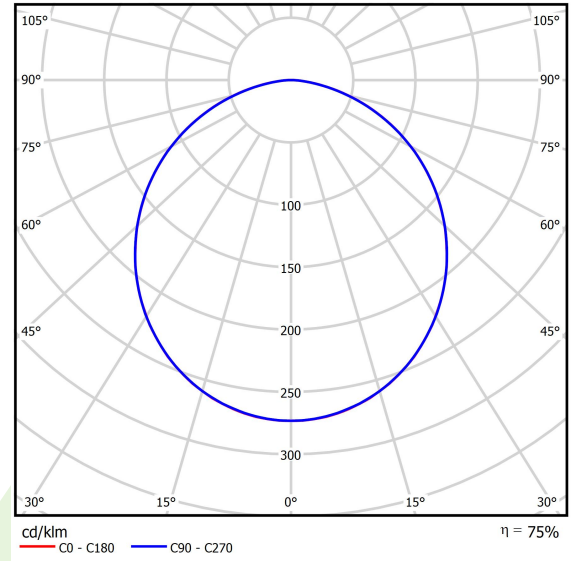
| | |
|-------------------------------|---|
| Lichtquelle | LED |
| LED-Lichtstrom [lm] | 16660 |
| LED-Leistung [W] | 95 |
| Leuchtenlichtstrom [lm] | 12532 |
| Gesamtleistungsaufnahme [W] | 106 |
| Leuchten Lichtausbeute [lm/W] | 118,2 |
| Farbtemperatur [K] | 4000 |
| CRI | >80 |
| SDCM (LED-Quellen) | 3 |
| Abstrahlwinkel [°] | (C0-C180) / (C90-C270) - 109,6° / 109,6° |
| Schutzklasse | I |
| Schutzart | IP20 |
| Netzspannung | 220..240 V, 50..60 Hz |
| Lebensdauer [h] | 100000 (1) / 147000 (2) |
| Lx/By | L80/B10 (1) / L70/B50 (2) |
| Umgebungstemperatur [°C] | -25 ÷ 30 |
| Betriebsgerät | Ein/Aus (E) |
| Leistungsfaktor cos φ | >0,95 |
| Belastbarkeit der Schaltung | 20 (B10), 20 (B16), 21 (C10), 34 (C16) |

Technische Daten



| | |
|---------------------|--|
| Montageart | Anbau an der Decke oder an Aufhängebügeln |
| Leuchtenkörper | Aluminium |
| Leuchtenfarbe | eloxiertes Aluminium |
| Abdeckung | PLX (PMMA opal) |
| Stoßfestigkeitsgrad | IK04 |
| Abmessungen [mm] | 2288 x 60 x 75 |

Lichtverteilung



Zubehör

Index 01LU-UN

Type UNIVERSAL LINE DECKEN-GRIFF



Index 01LU-UPZ

Type UNIVERSAL LINE FÜR AUFHÄNGUNG



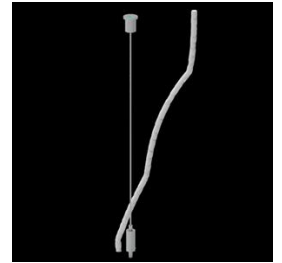
Index 6E1-500KWANK-5

Type SUSPENSION NEW TYPE-A+B 24 LENGHT 1,5M WIRE 5X SET



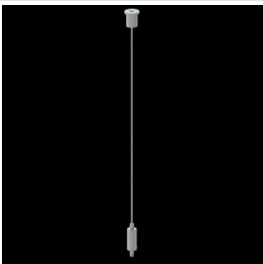
Index 6E1-8670-B-1,5-5X

Type SUSPENSION NEW TYPE-F LENGHT-1,5 METER WIRE 5X 1-POINT



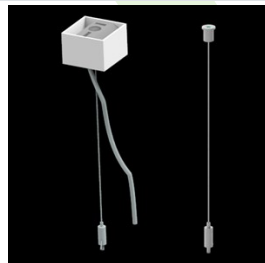
Index 6E1-8670-B-1,5

Type SUSPENSION NEW TYPE-E LENGHT-1,5 METER WITHOUT WIRE 1-POINT



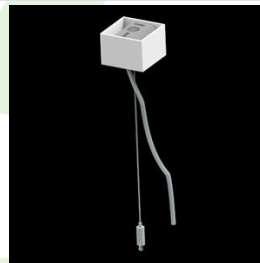
Index 6E1-500KWB24K-5

Type SUSPENSION NEW TYPE-A+E 24 LENGHT 1,5M WIRE 5X SET



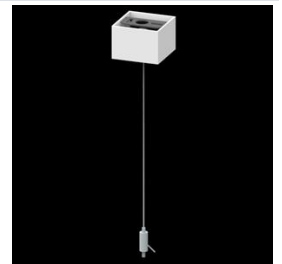
Index 6E1-500KWAN1P-5

Type SUSPENSION NEW TYPE-A 24 LENGHT 1,5M WIRE 5X 1-POINT



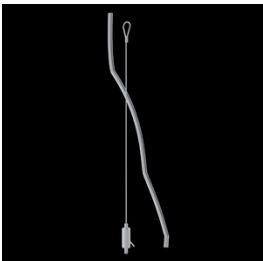
Index 6E1-500KWAN1P-B

Type SUSPENSION NEW TYPE-B 24 LENGHT 1,5M WITHOUT WIRE 1-POINT



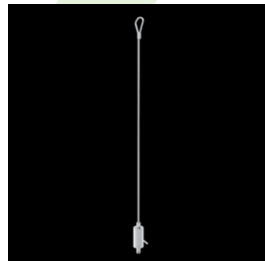
Index 6E1-9875-4-1,5-5X

Type SUSPENSION NEW TYPE-D LENGHT-1,5 METER WIRE 5X 1-POINT



Index 6E1-9875-3-1,5

Type SUSPENSION NEW TYPE-C LENGHT-1,5 METER WITHOUT WIRE 1-POINT



Index 01LU-KPL

Type UNIVERSAL LINE CONNECTOR SET

