

Produkt: FASAD WALL LED 4400 SH SYM NARROW E IP65 840 / L-1180mm

Index: 19.4193.4321.83



Beschreibung

Außenbeleuchtung. Montage: Wandleuchte. Gehäuse aus Aluminium. Farbe - grau. Abmessungen: 1180 x 62 x 114 mm. Abdeckung: SH (gehärtetes Glas). Farbtemperatur 4000 K. SDCM=3. Farbwiedergabeindex CRI>80. Lebensdauer: 100000 (1) / 147000 (2) h L80/B10 (1) / L70/B50 (2). Leuchtenlichtstrom: 3877 lm. Gesamtleistungsaufnahme: 24,7 W. Lichtausbeute: 157 lm/W. Vorschaltgerät: Ein/Aus (E). Arbeitstemperaturbereich: -25 ÷ 30° C. Schutzart: IP65. Stoßfestigkeitsgrad: IK09. Schutzklasse: I.

Produktmerkmale

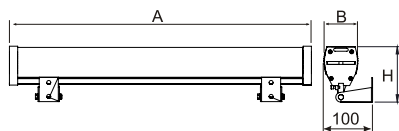
Kategorie	Aussenleuchten
Familie	FASAD WALL LED
Type	FASAD WALL LED 4400 SH SYM NARROW E IP65 840 / L-1180mm
Index	19.4193.4321.83



Technische Daten

Lichtquelle	LED
LED-Lichtstrom [lm]	4565
LED-Leistung [W]	23,4
Leuchtenlichtstrom [lm]	3877
Gesamtleistungsaufnahme [W]	24,7
Leuchten Lichtausbeute [lm/W]	157
Farbtemperatur [K]	4000
CRI	>80
SDCM (LED-Quellen)	3
Abstrahlwinkel [°]	(C0-C180) / (C90-C270) - 30,2° / 113,6°
Schutzklasse	I
Schutzart	IP65
Netzspannung	220..240 V, 50..60 Hz
Lebensdauer [h]	100000 (1) / 147000 (2)
Lx/By	L80/B10 (1) / L70/B50 (2)
Umgebungstemperatur [°C]	-25 ÷ 30
Betriebsgerät	Ein/Aus (E)
Leistungsfaktor cos φ	>0,95
Belastbarkeit der Schaltung	15 (B10), 24 (B16), 24 (C10), 40 (C16)

Technische Daten



Montageart	Wandleuchte
Leuchtenkörper	Aluminium
Leuchtenfarbe	grau
Abdeckung	SH (gehärtetes Glas)
Stoßfestigkeitsgrad	IK09
Gewicht [kg]	4,02
Abmessungen [mm]	1180 x 62 x 114

Lichtverteilung

