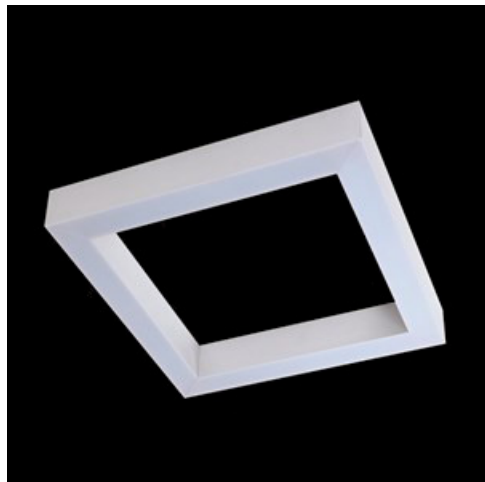


**Produkt:** X-LINE SQ SURFACE LED 5200 PLX EDD 24 840**Index:** 19.4187.1223.24

## Beschreibung

Innenbeleuchtung. Montage: Anbau an der Decke oder an Aufhängebügeln. Gehäuse aus Aluminium. Farbe - eloxiertes Aluminium. Abmessungen: 642 x 642 x 72 mm. Abdeckung: PLX (PMMA opal). Farbtemperatur 4000 K. SDCM=3. Farbwiedergabeindex CRI>80. Lebensdauer: 100000 (1) / 147000 (2) h L80/B10 (1) / L70/B50 (2). Leuchtenlichtstrom: 3489 lm. Gesamtleistungsaufnahme: 28,2 W. Lichtausbeute: 123,7 lm/W. Vorschaltgerät: DIM DALI (EDD). Arbeitstemperaturbereich: 5 ÷ 30° C. Schutzart: IP20. Stoßfestigkeitsgrad: IK04. Schutzklasse: I.

## Produktmerkmale

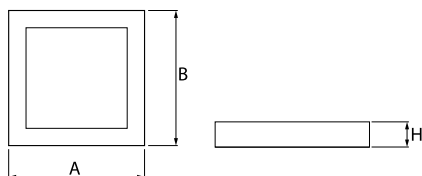
|           |   |
|-----------|---|
| Kategorie | Anbauleuchten                             |
| Familie   | X-LINE SQ SURFACE LED                     |
| Type      | X-LINE SQ SURFACE LED 5200 PLX EDD 24 840 |
| Index     | 19.4187.1223.24                           |



## Technische Daten

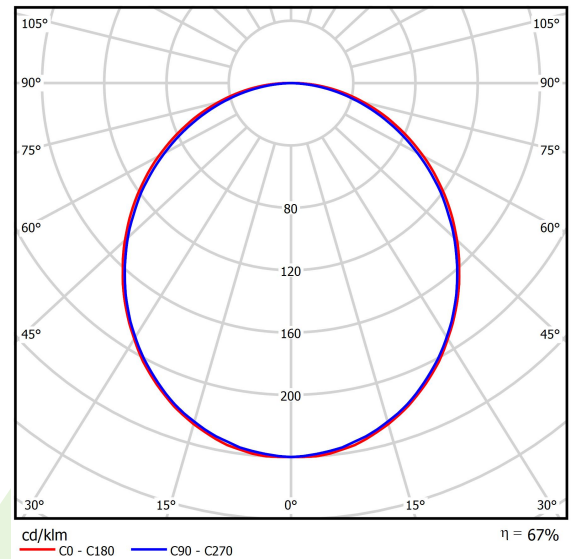
|                               |  |
|-------------------------------|--|
| Lichtquelle                   | LED                                    |
| LED-Lichtstrom [lm]           | 5234                                   |
| LED-Leistung [W]              | 26,6                                   |
| Leuchtenlichtstrom [lm]       | 3489                                   |
| Gesamtleistungsaufnahme [W]   | 28,2                                   |
| Leuchten Lichtausbeute [lm/W] | 123,7                                  |
| Farbtemperatur [K]            | 4000                                   |
| CRI                           | >80                                    |
| SDCM (LED-Quellen)            | 3                                      |
| Abstrahlwinkel [°]            | (C0-C180) / (C90-C270) - 109° / 107,2° |
| Schutzklasse                  | I                                      |
| Schutzart                     | IP20                                   |
| Netzspannung                  | 220..240 V, 50..60 Hz                  |
| Lebensdauer [h]               | 100000 (1) / 147000 (2)                |
| Lx/By                         | L80/B10 (1) / L70/B50 (2)              |
| Umgebungstemperatur [°C]      | 5 ÷ 30                                 |
| Betriebsgerät                 | DIM DALI (EDD)                         |
| Leistungsfaktor cos φ         | >0,95                                  |
| Belastbarkeit der Schaltung   | 17 (B10), 28 (B16), 26 (C10), 41 (C16) |

## Technische Daten



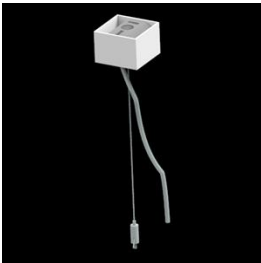
|                     |   |
|---------------------|---|
| Montageart          | Anbau an der Decke oder an Aufhängebügeln |
| Leuchtenkörper      | Aluminium                                 |
| Leuchtenfarbe       | eloxiertes Aluminium                      |
| Abdeckung           | PLX (PMMA opal)                           |
| Stoßfestigkeitsgrad | IK04                                      |
| Gewicht [kg]        | 5,2                                       |
| Abmessungen [mm]    | 642 x 642 x 72                            |

## Lichtverteilung



## Zubehör

Index 6E1-500KWAN1P-5

Type SUSPENSION NEW TYPE-A 24  
LENGHT 1,5M WIRE 5X 1-POINT

Index 6E1-500KWAN1P-B

Type SUSPENSION NEW TYPE-B 24  
LENGHT 1,5M WITHOUT WIRE 1-  
POINT

Index 6E1-8670-B-1,5-5X

Type SUSPENSION NEW TYPE-F  
LENGHT-1,5 METER WIRE 5X 1-  
POINT

Index 6E1-8670-B-1,5

Type SUSPENSION NEW TYPE-E  
LENGHT-1,5 METER WITHOUT  
WIRE 1-POINT