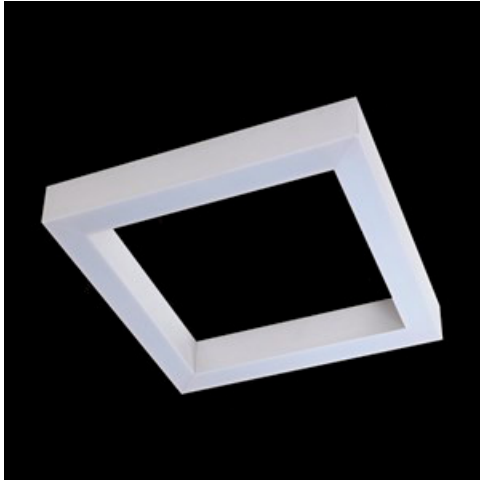


Produkt: X-LINE SQ SURFACE LED 5200 PLX E 24 840**Index:** 19.4187.1221.24

Beschreibung

Innenbeleuchtung. Montage: Anbau an der Decke oder an Aufhängebügeln. Gehäuse aus Aluminium. Farbe - eloxiertes Aluminium. Abmessungen: 642 x 642 x 72 mm. Abdeckung: PLX (PMMA opal). Farbtemperatur 4000 K. SDCM=3. Farbwiedergabeindex CRI>80. Lebensdauer: 100000 (1) / 147000 (2) h L80/B10 (1) / L70/B50 (2). Leuchtenlichtstrom: 3489 lm. Gesamtleistungsaufnahme: 28,2 W. Lichtausbeute: 123,7 lm/W. Vorschaltgerät: Ein/Aus (E). Arbeitstemperaturbereich: 5 ÷ 30° C. Schutzart: IP20. Stoßfestigkeitsgrad: IK04. Schutzklasse: I.

Produktmerkmale

Kategorie	Anbauleuchten
Familie	X-LINE SQ SURFACE LED
Type	X-LINE SQ SURFACE LED 5200 PLX E 24 840
Index	19.4187.1221.24



Technische Daten

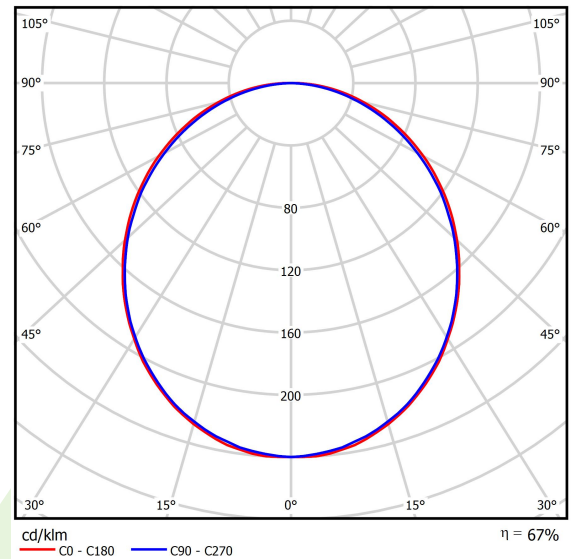
Lichtquelle	LED
LED-Lichtstrom [lm]	5234
LED-Leistung [W]	26,6
Leuchtenlichtstrom [lm]	3489
Gesamtleistungsaufnahme [W]	28,2
Leuchten Lichtausbeute [lm/W]	123,7
Farbtemperatur [K]	4000
CRI	>80
SDCM (LED-Quellen)	3
Abstrahlwinkel [°]	(C0-C180) / (C90-C270) - 109° / 107,2°
Schutzklasse	I
Schutzart	IP20
Netzspannung	220..240 V, 50..60 Hz
Lebensdauer [h]	100000 (1) / 147000 (2)
Lx/By	L80/B10 (1) / L70/B50 (2)
Umgebungstemperatur [°C]	5 ÷ 30
Betriebsgerät	Ein/Aus (E)
Leistungsfaktor cos φ	>0,95
Belastbarkeit der Schaltung	30 (B10), 48 (B16), 43 (C10), 70 (C16)

Technische Daten



Montageart	Anbau an der Decke oder an Aufhängebügeln
Leuchtenkörper	Aluminium
Leuchtenfarbe	eloxiertes Aluminium
Abdeckung	PLX (PMMA opal)
Stoßfestigkeitsgrad	IK04
Gewicht [kg]	5,07
Abmessungen [mm]	642 x 642 x 72

Lichtverteilung



Zubehör

Index 6E1-500KWAN1P-3

Type SUSPENSION NEW TYPE-A 24
LENGHT 1,5M WIRE 3X 1-POINT

Index 6E1-500KWAN1P-B

Type SUSPENSION NEW TYPE-B 24
LENGHT 1,5M WITHOUT WIRE 1-
POINT

Index 6E1-8670-B-1,5-3X

Type SUSPENSION NEW TYPE-F
LENGHT-1,5 METER WIRE 3X 1-
POINT

Index 6E1-8670-B-1,5

Type SUSPENSION NEW TYPE-E
LENGHT-1,5 METER WITHOUT
WIRE 1-POINT