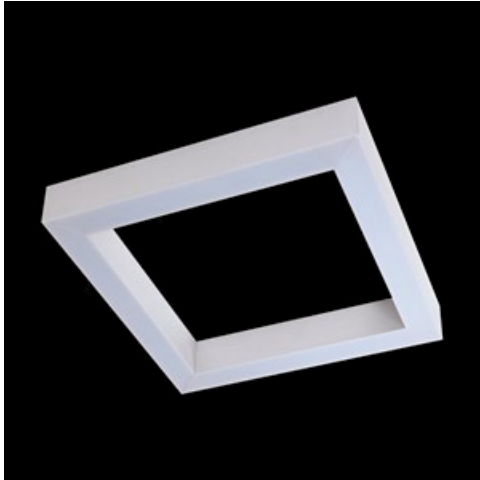


Produkt: X-LINE SQ SURFACE LED 5200 PLX EDD 24 830**Index:** 19.4187.1213.24

Beschreibung

Innenbeleuchtung. Montage: Anbau an der Decke oder an Aufhängebügeln. Gehäuse aus Aluminium. Farbe - eloxiertes Aluminium. Abmessungen: 642 x 642 x 72 mm. Abdeckung: PLX (PMMA opal). Farbtemperatur 3000 K. SDCM=3. Farbwiedergabeindex CRI>80. Lebensdauer: 100000 (1) / 147000 (2) h L80/B10 (1) / L70/B50 (2). Leuchtenlichtstrom: 3367 lm. Gesamtleistungsaufnahme: 28,2 W. Lichtausbeute: 119,4 lm/W. Vorschaltgerät: DIM DALI (EDD). Arbeitstemperaturbereich: 5 ÷ 30° C. Schutzart: IP20. Stoßfestigkeitsgrad: IK04. Schutzklasse: I.

Produktmerkmale

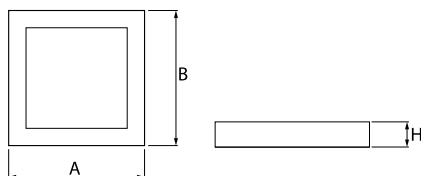
Kategorie	Anbauleuchten
Familie	X-LINE SQ SURFACE LED
Type	X-LINE SQ SURFACE LED 5200 PLX EDD 24 830
Index	19.4187.1213.24



Technische Daten

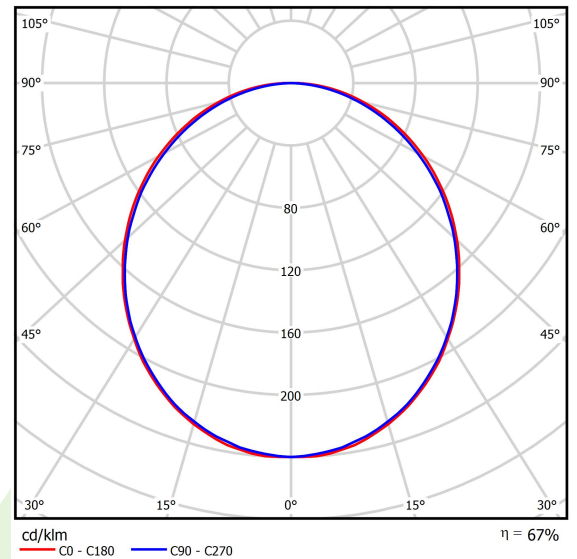
Lichtquelle	LED
LED-Lichtstrom [lm]	5051
LED-Leistung [W]	26,6
Leuchtenlichtstrom [lm]	3367
Gesamtleistungsaufnahme [W]	28,2
Leuchten Lichtausbeute [lm/W]	119,4
Farbtemperatur [K]	3000
CRI	>80
SDCM (LED-Quellen)	3
Abstrahlwinkel [°]	(C0-C180) / (C90-C270) - 109° / 107,2°
Schutzklasse	I
Schutzart	IP20
Netzspannung	220..240 V, 50..60 Hz
Lebensdauer [h]	100000 (1) / 147000 (2)
Lx/By	L80/B10 (1) / L70/B50 (2)
Umgebungstemperatur [°C]	5 ÷ 30
Betriebsgerät	DIM DALI (EDD)
Leistungsfaktor cos φ	>0,95
Belastbarkeit der Schaltung	17 (B10), 28 (B16), 26 (C10), 41 (C16)

Technische Daten



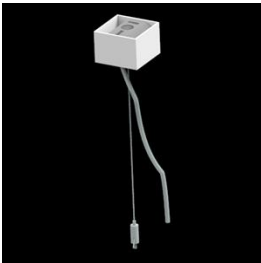
Montageart	Anbau an der Decke oder an Aufhängebügeln
Leuchtenkörper	Aluminium
Leuchtenfarbe	eloxiertes Aluminium
Abdeckung	PLX (PMMA opal)
Stoßfestigkeitsgrad	IK04
Gewicht [kg]	5,2
Abmessungen [mm]	642 x 642 x 72

Lichtverteilung



Zubehör

Index 6E1-500KWAN1P-5

Type SUSPENSION NEW TYPE-A 24
LENGHT 1,5M WIRE SX 1-POINT

Index 6E1-500KWAN1P-B

Type SUSPENSION NEW TYPE-B 24
LENGHT 1,5M WITHOUT WIRE 1-
POINT

Index 6E1-8670-B-1,5-5X

Type SUSPENSION NEW TYPE-F
LENGHT-1,5 METER WIRE 5X 1-
POINT

Index 6E1-8670-B-1,5

Type SUSPENSION NEW TYPE-E
LENGHT-1,5 METER WITHOUT
WIRE 1-POINT