

Produkt: X-LINE G/K LED 8800 MICRO-PRM E 24 840 LINE-S / CONNECTOR TYPE-X 600/600/600/600

Indeks: 19.4175.2221.24



Opis

Rodzina opraw oświetleniowych X-line wykonana z profilu aluminiowego, wyposażona w przesłonę mleczną lub mikropryzmatyczną. Oprawy oferowane są w wersji LED do montażu w suficie gipsowo-kartonowym.

Informacje o produkcie

Kategoria	Oprawy do wbudowania
Rodzina	X-LINE G/K LED CONNECTOR X
Nazwa	X-LINE G/K LED 8800 MICRO-PRM E 24 840 LINE-S / CONNECTOR TYPE-X 600/600/600/600
Indeks	19.4175.2221.24

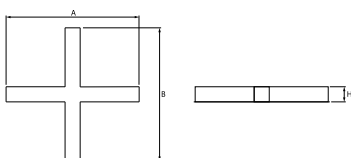


Dane świetlne i elektryczne

Typ źródła	LED
Strumień LED [lm]	9130
Moc LED [W]	46,8
Strumień oprawy [lm]	6877
Moc oprawy [W]	49,1
Skuteczność świetlna oprawy [lm/W]	140,1
Temperatura barwowa [K]	4000
CRI	>80
SDCM (źródła LED)	3
Kąt rozsyłu światła [°]	(C0-C180) / (C90-C270) - 82,8° / 97,2°
Klasa ochrony	I
Stopień szczelności	IP20/44
Zasilanie	220..240 V, 50..60 Hz
Żywotność LED [h]	100000 (1) / 147000 (2)
Lx/By	L80/B10 (1) / L70/B50 (2)
Temperatura otoczenia [°C]	5 ÷ 30
Zasilacz elektroniczny	standard (E)
Współczynnik mocy cos φ	>0,95
Obciążalność obwodów	15 (B10), 25 (B16), 24 (C10), 38 (C16)

Dane mechaniczne

Montaż	do wbudowania w sufit podwieszany gipsowo-kartonowy
Materiał	aluminium
Kolor	anodyzowane aluminium
Przesłona	Micro-PRM (mikropryzma PMMA)
Odporność mechaniczna	IK04
Wymiary [mm]	1126 x 1126 x 134
Otwór montażowy [mm]	1126 x 1126 x 70



Fotometria



Akcesoria

Indeks 0E1XLL-SLED

Nazwa X-LINE SPINACZ OPRAW LED

Zdjęcie

