

**Produkt:** ANGLE 3700 60° EDD 33 830**Index:** 19.4130.2313.33

## Beschreibung

Innenbeleuchtung. Montage: in abgehängter Decke. Gehäuse aus Aluminium. Farbe - RAL 9010 (weiß). Abmessungen: Ø151 x 125 mm. Abdeckung: gehärtetes Glas. Farbtemperatur 3000 K. SDCM=3. Farbwiedergabeindex CRI82. Lebensdauer: 50000 h L80/B10. Leuchtenlichtstrom: 2879 lm. Gesamtleistungsaufnahme: 28 W. Lichtausbeute: 102,8 lm/W. Vorschaltgerät: DIM DALI (EDD). Arbeitstemperaturbereich: 5 ÷ 30° C. Schutzart: IP20/44. Stoßfestigkeitsgrad: IK04. Schutzklasse: II.

## Produktmerkmale

Kategorie	<b>Einbauleuchten</b>
Familie	<b>ANGLE</b>
Type	<b>ANGLE 3700 60° EDD 33 830</b>
Index	<b>19.4130.2313.33</b>

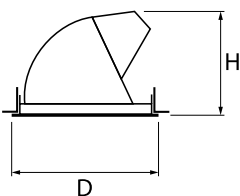


## Technische Daten

Lichtquelle	<b>LED</b>
LED-Lichtstrom [lm]	<b>3624</b>
LED-Leistung [W]	<b>25</b>
Leuchtenlichtstrom [lm]	<b>2879</b>
Gesamtleistungsaufnahme [W]	<b>28</b>
Leuchten Lichtausbeute [lm/W]	<b>102,8</b>
Farbtemperatur [K]	<b>3000</b>
CRI	<b>82</b>
SDCM (LED-Quellen)	<b>3</b>
Abstrahlwinkel [°]	<b>(C0-C180) / (C90-C270) - 53,2° / 53,2°</b>
Schutzklasse	<b>II</b>
Schutzart	<b>IP20/44</b>
Netzspannung	<b>220..240 V, 50..60 Hz</b>
Lebensdauer [h]	<b>50000</b>
Lx/By	<b>L80/B10</b>
Umgebungstemperatur [°C]	<b>5 ÷ 30</b>
Betriebsgerät	<b>DIM DALI (EDD)</b>
Leistungsfaktor cos φ	<b>&gt;0,95</b>
Belastbarkeit der Schaltung	<b>50 (B10), 80 (B16), 61 (C10), 98 (C16)</b>

## Technische Daten

Montageart	<b>in abgehängter Decke</b>
Leuchtenkörper	<b>Aluminium</b>
Leuchtenfarbe	<b>RAL 9010 (weiß)</b>
Abdeckung	<b>gehärtetes Glas</b>
Stoßfestigkeitsgrad	<b>IK04</b>
Abmessungen [mm]	<b>Ø151 x 125</b>
Einbaudurchmesser [mm]	<b>Ø143</b>



## Lichtverteilung

