

Produkt: ANGLE 3700 40° EDD 33 840**Index:** 19.4130.2223.33

Beschreibung

Innenbeleuchtung. Montage: in abgehängter Decke. Gehäuse aus Aluminium. Farbe - RAL 9010 (weiß). Abmessungen: Ø151 x 125 mm. Abdeckung: gehärtetes Glas. Farbtemperatur 4000 K. SDCM=3. Farbwiedergabeindex CRI82. Lebensdauer: 50000 h L80/B10. Leuchtenlichtstrom: 3128 lm. Gesamtleistungsaufnahme: 28 W. Lichtausbeute: 111,7 lm/W. Vorschaltgerät: DIM DALI (EDD). Arbeitstemperaturbereich: 5 ÷ 30° C. Schutzart: IP20/44. Stoßfestigkeitsgrad: IK04. Schutzklasse: II.

Produktmerkmale

Kategorie	Einbauleuchten
Familie	ANGLE
Type	ANGLE 3700 40° EDD 33 840
Index	19.4130.2223.33

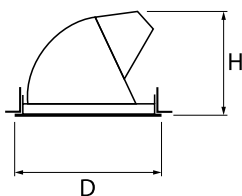


Technische Daten

Lichtquelle	LED
LED-Lichtstrom [lm]	3731
LED-Leistung [W]	25
Leuchtenlichtstrom [lm]	3128
Gesamtleistungsaufnahme [W]	28
Leuchten Lichtausbeute [lm/W]	111,7
Farbtemperatur [K]	4000
CRI	82
SDCM (LED-Quellen)	3
Abstrahlwinkel [°]	(C0-C180) / (C90-C270) - 33,4° / 33,4°
Schutzklasse	II
Schutzart	IP20/44
Netzspannung	220..240 V, 50..60 Hz
Lebensdauer [h]	50000
Lx/By	L80/B10
Umgebungstemperatur [°C]	5 ÷ 30
Betriebsgerät	DIM DALI (EDD)
Leistungsfaktor cos φ	>0,95
Belastbarkeit der Schaltung	50 (B10), 80 (B16), 61 (C10), 98 (C16)

Technische Daten

Montageart	in abgehängter Decke
Leuchtenkörper	Aluminium
Leuchtenfarbe	RAL 9010 (weiß)
Abdeckung	gehärtetes Glas
Stoßfestigkeitsgrad	IK04
Abmessungen [mm]	Ø151 x 125
Einbaudurchmesser [mm]	Ø143



Lichtverteilung

