

Produkt: ANGLE 2500 20° E 33 830**Index:** 19.4130.1111.33

Beschreibung

Innenbeleuchtung. Montage: in abgehängter Decke. Gehäuse aus Aluminium. Farbe - RAL 9010 (weiß). Abmessungen: Ø151 x 125 mm. Abdeckung: gehärtetes Glas. Farbtemperatur 3000 K. SDCM=3. Farbwiedergabeindex CRI82. Lebensdauer: 50000 h L80/B10. Leuchtenlichtstrom: 2043 lm. Gesamtleistungsaufnahme: 21 W. Lichtausbeute: 97,3 lm/W. Vorschaltgerät: Ein/Aus (E). Arbeitstemperaturbereich: 5 ÷ 30° C. Schutzart: IP20/44. Stoßfestigkeitsgrad: IK04. Schutzklasse: II.

Produktmerkmale

Kategorie	Einbauleuchten
Familie	ANGLE
Type	ANGLE 2500 20° E 33 830
Index	19.4130.1111.33

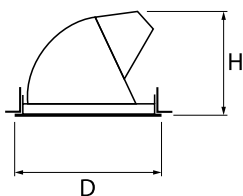


Technische Daten

Lichtquelle	LED
LED-Lichtstrom [lm]	2448
LED-Leistung [W]	18
Leuchtenlichtstrom [lm]	2043
Gesamtleistungsaufnahme [W]	21
Leuchten Lichtausbeute [lm/W]	97,3
Farbtemperatur [K]	3000
CRI	82
SDCM (LED-Quellen)	3
Abstrahlwinkel [°]	(C0-C180) / (C90-C270) - 22,4° / 22,4°
Schutzklasse	II
Schutzart	IP20/44
Netzspannung	220..240 V, 50..60 Hz
Lebensdauer [h]	50000
Lx/By	L80/B10
Umgebungstemperatur [°C]	5 ÷ 30
Betriebsgerät	Ein/Aus (E)
Leistungsfaktor cos φ	>0,95
Belastbarkeit der Schaltung	29 (B10), 47 (B16), 49 (C10), 79 (C16)

Technische Daten

Montageart	in abgehängter Decke
Leuchtenkörper	Aluminium
Leuchtenfarbe	RAL 9010 (weiß)
Abdeckung	gehärtetes Glas
Stoßfestigkeitsgrad	IK04
Abmessungen [mm]	Ø151 x 125
Einbaudurchmesser [mm]	Ø143



Lichtverteilung

