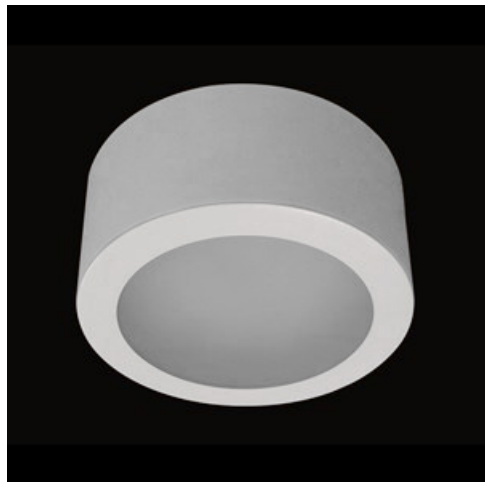


**Produkt:** BERYL LED NO 3000 PLX E 34 840

**Index:** 19.4127.3121.34



## Beschreibung

Innenbeleuchtung. Montage: Anbau an der Decke. Gehäuse aus Stahlblech. Farbe - RAL 9016 (weiß). Abmessungen: Ø210 x 110 mm. Abdeckung: PLX (PMMA opal). Farbtemperatur 4000 K. SDCM=3. Farbwiedergabeindex CRI>80. Lebensdauer: 60000 h L80/B10. Leuchtenlichtstrom: 2326 lm. Gesamtleistungsaufnahme: 21 W. Lichtausbeute: 110,8 lm/W. Vorschaltgerät: Ein/Aus (E). Arbeitstemperaturbereich: 5 ÷ 30° C. Schutzart: IP20. Stoßfestigkeitsgrad: IK06. Schutzklasse: I.

## Produktmerkmale

Kategorie	Anbauleuchten
Familie	BERYL LED NO
Type	BERYL LED NO 3000 PLX E 34 840
Index	19.4127.3121.34



## Technische Daten

Lichtquelle	LED
LED-Lichtstrom [lm]	2970
LED-Leistung [W]	19
Leuchtenlichtstrom [lm]	2326
Gesamtleistungsaufnahme [W]	21
Leuchten Lichtausbeute [lm/W]	110,8
Farbtemperatur [K]	4000
CRI	>80
SDCM (LED-Quellen)	3
Abstrahlwinkel [°]	(C0-C180) / (C90-C270) - 79,4° / 79,2°
Schutzklasse	I
Schutzart	IP20
Netzspannung	220..240 V, 50..60 Hz
Lebensdauer [h]	60000
Lx/By	L80/B10
Umgebungstemperatur [°C]	5 ÷ 30
Betriebsgerät	Ein/Aus (E)
Leistungsfaktor cos φ	>0,95
Belastbarkeit der Schaltung	39 (B10), 62 (B16), 65 (C10), 104 (C16)

## Technische Daten



Montageart	Anbau an der Decke
Leuchtenkörper	Stahlblech
Leuchtenfarbe	RAL 9016 (weiß)
Abdeckung	PLX (PMMA opal)
Stoßfestigkeitsgrad	IK06
Gewicht [kg]	1,88
Abmessungen [mm]	Ø210 x 110

## Lichtverteilung

