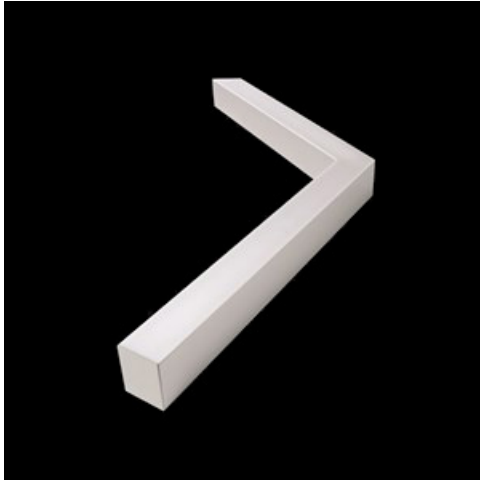


**Produkt:** SNAKE V LED 4400 MICRO-PRM E 24 840**Index:** 19.4093.3221.24

## Beschreibung

Innenbeleuchtung. Montage: Anbau an der Decke oder an Aufhängebügeln. Gehäuse aus Aluminium. Farbe - eloxiertes Aluminium. Abmessungen: 590/590 x 63 x 74 mm. Abdeckung: Micro-PRM (mikroprismatische aus PMMA). Farbtemperatur 4000 K. SDCM=3. Farbwiedergabeindex CRI>80. Lebensdauer: 100000 (1) / 147000 (2) h L80/B10 (1) / L70/B50 (2). Leuchtenlichtstrom: 3438 lm. Gesamtleistungsaufnahme: 24,7 W. Lichtausbeute: 139,2 lm/W. Vorschaltgerät: Ein/Aus (E). Arbeitstemperaturbereich: 5 ÷ 30° C. Schutzart: IP20. Stoßfestigkeitsgrad: IK04. Schutzklasse: I.

## Produktmerkmale

|           |                                     |
|-----------|-------------------------------------|
| Kategorie | Architektonische Leuchten           |
| Familie   | SNAKE V LED                         |
| Type      | SNAKE V LED 4400 MICRO-PRM E 24 840 |
| Index     | 19.4093.3221.24                     |



## Technische Daten

|                               |  |
|-------------------------------|--|
| Lichtquelle                   | LED                                    |
| LED-Lichtstrom [lm]           | 4565                                   |
| LED-Leistung [W]              | 23,4                                   |
| Leuchtenlichtstrom [lm]       | 3438                                   |
| Gesamtleistungsaufnahme [W]   | 24,7                                   |
| Leuchten Lichtausbeute [lm/W] | 139,2                                  |
| Farbtemperatur [K]            | 4000                                   |
| CRI                           | >80                                    |
| SDCM (LED-Quellen)            | 3                                      |
| Abstrahlwinkel [°]            | (C0-C180) / (C90-C270) - 82,8° / 97,2° |
| Schutzklasse                  | I                                      |
| Schutzart                     | IP20                                   |
| Netzspannung                  | 220..240 V, 50..60 Hz                  |
| Lebensdauer [h]               | 100000 (1) / 147000 (2)                |
| Lx/By                         | L80/B10 (1) / L70/B50 (2)              |
| Umgebungstemperatur [°C]      | 5 ÷ 30                                 |
| Betriebsgerät                 | Ein/Aus (E)                            |
| Leistungsfaktor cos φ         | >0,95                                  |
| Belastbarkeit der Schaltung   | 30 (B10), 48 (B16), 43 (C10), 70 (C16) |

## Technische Daten



|                     |   |
|---------------------|---|
| Montageart          | Anbau an der Decke oder an Aufhängebügeln |
| Leuchtenkörper      | Aluminium                                 |
| Leuchtenfarbe       | eloxiertes Aluminium                      |
| Abdeckung           | Micro-PRM (mikroprismatische aus PMMA)    |
| Stoßfestigkeitsgrad | IK04                                      |
| Abmessungen [mm]    | 590/590 x 63 x 74                         |

## Lichtverteilung



## Zubehör

Index 6E1-500KWAN1P-3

Type SUSPENSION NEW TYPE-A 24  
LENGHT 1,5M WIRE 3X 1-POINT

Index 6E1-8670-B-1,5-3X

Type SUSPENSION NEW TYPE-F  
LENGHT-1,5 METER WIRE 3X 1-  
POINT

Index 6E1-8670-B-1,5

Type SUSPENSION NEW TYPE-E  
LENGHT-1,5 METER WITHOUT  
WIRE 1-POINT

Index 6E1-500KWAN1P-B

Type SUSPENSION NEW TYPE-B 24  
LENGHT 1,5M WITHOUT WIRE 1-  
POINT