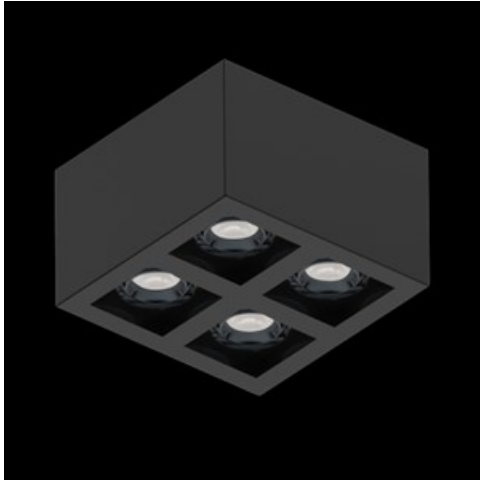


Produkt: BERYL SURFACE NEW LED K-2/S4 3600 PLX EDD 04 840

Index: 19.4040.6223.04



Beschreibung

Innenbeleuchtung. Montage: Anbau an der Decke. Gehäuse aus Aluminium. Farbe - RAL 9005 (schwarz). Abmessungen: 341 x 341 x 195 mm. Abdeckung: PLX (PMMA opal). Farbtemperatur 4000 K. SDCM=2. Farbwiedergabeindex CRI85. Lebensdauer: 86000 (1) / 100000 (2) / 100000 (3) h L90/B10 (1) / L80/B10 (2) / L70/B10 (3). Leuchtenlichtstrom: 10363 lm. Gesamtleistungsaufnahme: 102 W. Lichtausbeute: 101,6 lm/W. Vorschaltgerät: DIM DALI (EDD). Arbeitstemperaturbereich: 5 ÷ 30° C. Schutzart: IP20. Stoßfestigkeitsgrad: IK04. Schutzklasse: I. Die Farbe des Rahmens und des Gehäuses hat einen etwas anderen Farbton als die innere Reflektorabdeckung.

Produktmerkmale

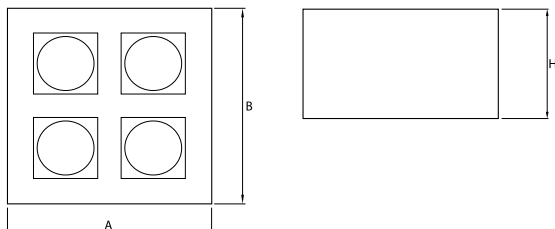
Kategorie	Anbauleuchten
Familie	BERYL SURFACE NEW LED K/S4
Type	BERYL SURFACE NEW LED K-2/S4 3600 PLX EDD 04 840
Index	19.4040.6223.04



Technische Daten

Lichtquelle	LED
LED-Lichtstrom [lm]	17220
LED-Leistung [W]	90
Leuchtenlichtstrom [lm]	10363
Gesamtleistungsaufnahme [W]	102
Leuchten Lichtausbeute [lm/W]	101,6
Farbtemperatur [K]	4000
CRI	85
SDCM (LED-Quellen)	2
Abstrahlwinkel [°]	(C0-C180) / (C90-C270) - 75,8° / 75,6°
Schutzklasse	I
Schutzart	IP20
Netzspannung	220..240 V, 50..60 Hz
Lebensdauer [h]	86000 (1) / 100000 (2) / 100000 (3)
Lx/By	L90/B10 (1) / L80/B10 (2) / L70/B10 (3)
Umgebungstemperatur [°C]	5 ÷ 30
Betriebsgerät	DIM DALI (EDD)
Leistungsfaktor cos φ	>0,95
Belastbarkeit der Schaltung	6 (B10), 10 (B16), 10 (C10), 16 (C16)

Technische Daten



Montageart	Anbau an der Decke
Leuchtenkörper	Aluminium
Leuchtenfarbe	RAL 9005 (schwarz)
Abdeckung	PLX (PMMA opal)
Stoßfestigkeitsgrad	IK04
Abmessungen [mm]	341 x 341 x 195

Lichtverteilung

