

**Produkt:** BERYL SURFACE NEW LED K-2/S4 3600 MICRO-PRM E 04 840

**Index:** 19.4040.5221.04



## Beschreibung

Innenbeleuchtung. Montage: Anbau an der Decke. Gehäuse aus Aluminium. Farbe - RAL 9005 (schwarz). Abmessungen: 341 x 341 x 195 mm. Abdeckung: Micro-PRM (mikroprismatische aus PMMA). Farbtemperatur 4000 K. SDCM=2. Farbwiedergabeindex CRI85. Lebensdauer: 86000 (1) / 100000 (2) / 100000 (3) h L90/B10 (1) / L80/B10 (2) / L70/B10 (3). Leuchtenlichtstrom: 11839 lm. Gesamtleistungsaufnahme: 102 W. Lichtausbeute: 116,1 lm/W. Vorschaltgerät: Ein/Aus (E). Arbeitstemperaturbereich: 5 ÷ 30° C. Schutzart: IP20. Stoßfestigkeitsgrad: IK04. Schutzklasse: I. Die Farbe des Rahmens und des Gehäuses hat einen etwas anderen Farbton als die innere Reflektorabdeckung.

## Produktmerkmale

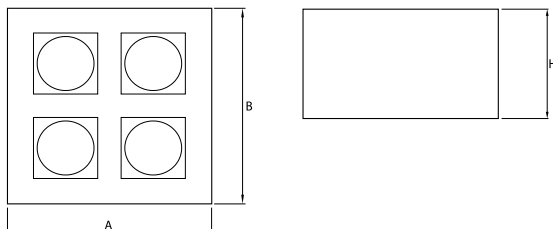
Kategorie	<b>Anbauleuchten</b>
Familie	<b>BERYL SURFACE NEW LED K/S4</b>
Type	<b>BERYL SURFACE NEW LED K-2/S4 3600 MICRO-PRM E 04 840</b>
Index	<b>19.4040.5221.04</b>



## Technische Daten

Lichtquelle	<b>LED</b>
LED-Lichtstrom [lm]	<b>17220</b>
LED-Leistung [W]	<b>90</b>
Leuchtenlichtstrom [lm]	<b>11839</b>
Gesamtleistungsaufnahme [W]	<b>102</b>
Leuchten Lichtausbeute [lm/W]	<b>116,1</b>
Farbtemperatur [K]	<b>4000</b>
CRI	<b>85</b>
SDCM (LED-Quellen)	<b>2</b>
Abstrahlwinkel [°]	<b>(C0-C180) / (C90-C270) - 79,4° / 77,4°</b>
Schutzklasse	<b>I</b>
Schutzart	<b>IP20</b>
Netzspannung	<b>220..240 V, 50..60 Hz</b>
Lebensdauer [h]	<b>86000 (1) / 100000 (2) / 100000 (3)</b>
Lx/By	<b>L90/B10 (1) / L80/B10 (2) / L70/B10 (3)</b>
Umgebungstemperatur [°C]	<b>5 ÷ 30</b>
Betriebsgerät	<b>Ein/Aus (E)</b>
Leistungsfaktor cos φ	<b>&gt;0,95</b>
Belastbarkeit der Schaltung	<b>9 (B10), 15 (B16), 16 (C10), 26 (C16)</b>

## Technische Daten



Montageart	<b>Anbau an der Decke</b>
Leuchtenkörper	<b>Aluminium</b>
Leuchtenfarbe	<b>RAL 9005 (schwarz)</b>
Abdeckung	<b>Micro-PRM (mikroprismatische aus PMMA)</b>
Stoßfestigkeitsgrad	<b>IK04</b>
Abmessungen [mm]	<b>341 x 341 x 195</b>

## Lichtverteilung

