

**Produkt:** BERYL SURFACE NEW LED K-2/S4 3600 E 34 830**Indeks:** 19.4040.4211.34

## Opis

Oprawa nastropowa typu downlight zbudowana z odlewu aluminiowego. Oprawa posiada możliwość regulacji optyki w dwóch płaszczyznach (w osi pionowej o 359° oraz w lewo i w prawo po 15°). Oprawy te stosowane są do oświetlenia wnętrz o znaczeniu prestiżowym, takich jak: hotele, banki, biura o podwyższonym standardzie. Dzięki zastosowaniu najnowszych komponentów oraz ledów renomowanych firm możliwe stało się zbudowanie takich opraw oświetleniowych, które przynoszą znaczące oszczędności w zużyciu energii elektrycznej w porównaniu do tradycyjnych rozwiązań. Uwaga: kolor ramki i obudowy ma nieznaczająco inny odcień niż wewnętrzna osłona odbłyśnika.

## Informacje o produkcie

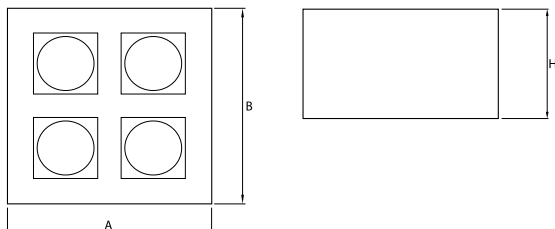
Kategoria	Oprawy nastropowe
Rodzina	BERYL SURFACE NEW LED K/S4
Nazwa	BERYL SURFACE NEW LED K-2/S4 3600 E 34 830
Indeks	19.4040.4211.34



## Dane świetlne i elektryczne

Typ źródła	LED
Strumień LED [lm]	16716
Moc LED [W]	90
Strumień oprawy [lm]	12077
Moc oprawy [W]	102
Skuteczność świetlna oprawy [lm/W]	118,4
Temperatura barwowa [K]	3000
CRI	85
SDCM (źródła LED)	2
Kąt rozsyłu światła [°]	(C0-C180) / (C90-C270) - 39° / 39,2°
Klasa ochrony	I
Stopień szczelności	IP20
Zasilanie	220..240 V, 50..60 Hz
Żywotność LED [h]	86000 (1) / 100000 (2) / 100000 (3)
Lx/By	L90/B10 (1) / L80/B10 (2) / L70/B10 (3)
Temperatura otoczenia [°C]	5 ÷ 30
Zasilacz elektroniczny	standard (E)
Współczynnik mocy cos φ	>0,95
Obciążalność obwodów	9 (B10), 15 (B16), 16 (C10), 26 (C16)

## Dane mechaniczne



Montaż	nastropowy
Materiał	aluminium
Kolor	RAL 9016 (biały)
Przesłona	szyba transparentna
Odporność mechaniczna	IK04
Wymiary [mm]	341 x 341 x 195

## Fotometria

