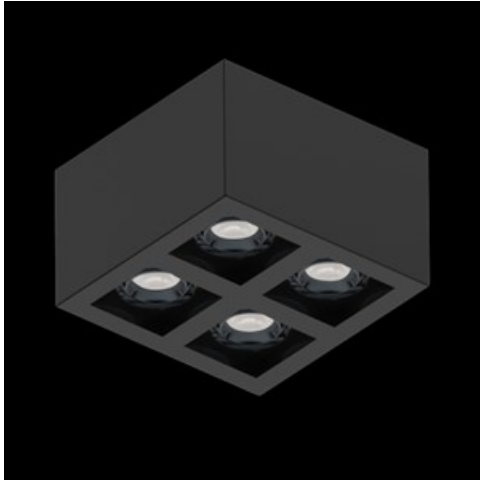


Produkt: BERYL SURFACE NEW LED K-1/S4 1800 E 04 840

Index: 19.4040.1121.04



Beschreibung

Innenbeleuchtung. Montage: Anbau an der Decke. Gehäuse aus Aluminium. Farbe - RAL 9005 (schwarz). Abmessungen: 252 x 252 x 155 mm. Abdeckung: PMMA transparent. Farbtemperatur 4000 K. SDCM=2. Farbwiedergabeindex CRI85. Lebensdauer: 83000 (1) / 100000 (2) / 100000 (3) h L90/B10 (1) / L80/B10 (2) / L70/B10 (3). Leuchtenlichtstrom: 5926 lm. Gesamtleistungsaufnahme: 51,2 W. Lichtausbeute: 115,7 lm/W. Vorschaltgerät: Ein/Aus (E). Arbeitstemperaturbereich: 5 ÷ 30° C. Schutzart: IP20. Stoßfestigkeitsgrad: IK04. Schutzklasse: I. Die Farbe des Rahmens und des Gehäuses hat einen etwas anderen Farbton als die innere Reflektorabdeckung.

Produktmerkmale

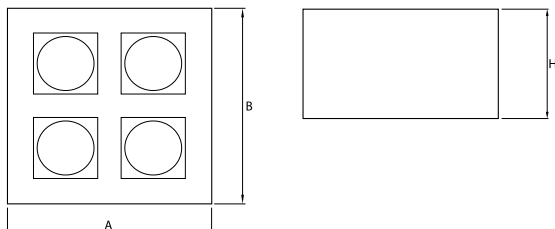
Kategorie	Anbauleuchten
Familie	BERYL SURFACE NEW LED K/S4
Type	BERYL SURFACE NEW LED K-1/S4 1800 E 04 840
Index	19.4040.1121.04



Technische Daten

Lichtquelle	LED
LED-Lichtstrom [lm]	8232
LED-Leistung [W]	45,2
Leuchtenlichtstrom [lm]	5926
Gesamtleistungsaufnahme [W]	51,2
Leuchten Lichtausbeute [lm/W]	115,7
Farbtemperatur [K]	4000
CRI	85
SDCM (LED-Quellen)	2
Abstrahlwinkel [°]	(C0-C180) / (C90-C270) - 40,8° / 40,4°
Schutzklasse	I
Schutzart	IP20
Netzspannung	220..240 V, 50..60 Hz
Lebensdauer [h]	83000 (1) / 100000 (2) / 100000 (3)
Lx/By	L90/B10 (1) / L80/B10 (2) / L70/B10 (3)
Umgebungstemperatur [°C]	5 ÷ 30
Betriebsgerät	Ein/Aus (E)
Leistungsfaktor cos φ	>0,95
Belastbarkeit der Schaltung	19 (B10), 31 (B16), 32 (C10), 52 (C16)

Technische Daten



Montageart	Anbau an der Decke
Leuchtenkörper	Aluminium
Leuchtenfarbe	RAL 9005 (schwarz)
Abdeckung	PMMA transparent
Stoßfestigkeitsgrad	IK04
Gewicht [kg]	1,37
Abmessungen [mm]	252 x 252 x 155

Lichtverteilung

