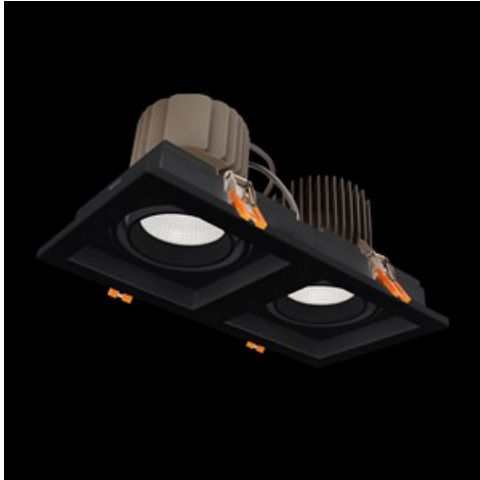


Produkt: BERYL NEW LED K-2/L2 3600 EDD 04 IP20/44 830

Index: 19.4032.1213.04



Beschreibung

Innenbeleuchtung. Montage: in Moduldecken und Gipskartondecken. Gehäuse aus Aluminium. Farbe - RAL 9005 (schwarz). Abmessungen: 326 x 164 x 137 mm. Abdeckung: transparentes Glas. Farbtemperatur 3000 K. SDCM=2. Farbwiedergabeindex CRI80. Lebensdauer: 86000 (1) / 100000 (2) / 100000 (3) h L90/B10 (1) / L80/B10 (2) / L70/B10 (3). Leuchtenlichtstrom: 6039 lm. Gesamtleistungsaufnahme: 51 W. Lichtausbeute: 118,4 lm/W. Vorschaltgerät: DIM DALI (EDD). Arbeitstemperaturbereich: 5 ÷ 30° C. Schutzart: IP20/44. Stoßfestigkeitsgrad: IK04. Schutzklasse: I. Die Farbe des Rahmens und des Gehäuses hat einen etwas anderen Farbton als die innere Reflektorabdeckung.

Produktmerkmale

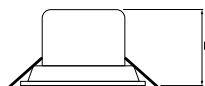
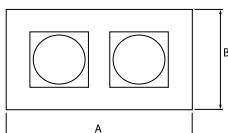
Kategorie	Einbauleuchten
Familie	BERYL NEW LED K/L2
Type	BERYL NEW LED K-2/L2 3600 EDD 04 IP20/44 830
Index	19.4032.1213.04



Technische Daten

Lichtquelle	LED
LED-Lichtstrom [lm]	8358
LED-Leistung [W]	45
Leuchtenlichtstrom [lm]	6039
Gesamtleistungsaufnahme [W]	51
Leuchten Lichtausbeute [lm/W]	118,4
Farbtemperatur [K]	3000
CRI	80
SDCM (LED-Quellen)	2
Abstrahlwinkel [°]	(C0-C180) / (C90-C270) - 39° / 39,2°
Schutzklasse	I
Schutzart	IP20/44
Netzspannung	220..240 V, 50..60 Hz
Lebensdauer [h]	86000 (1) / 100000 (2) / 100000 (3)
Lx/By	L90/B10 (1) / L80/B10 (2) / L70/B10 (3)
Umgebungstemperatur [°C]	5 ÷ 30
Betriebsgerät	DIM DALI (EDD)
Leistungsfaktor cos φ	>0,95
Belastbarkeit der Schaltung	12 (B10), 20 (B16), 20 (C10), 32 (C16)

Technische Daten



Montageart	in Moduldecken und Gipskartondecken
Leuchtenkörper	Aluminium
Leuchtenfarbe	RAL 9005 (schwarz)
Abdeckung	transparentes Glas
Stoßfestigkeitsgrad	IK04
Abmessungen [mm]	326 x 164 x 137
Einbaudurchmesser [mm]	310 x 152

Lichtverteilung

