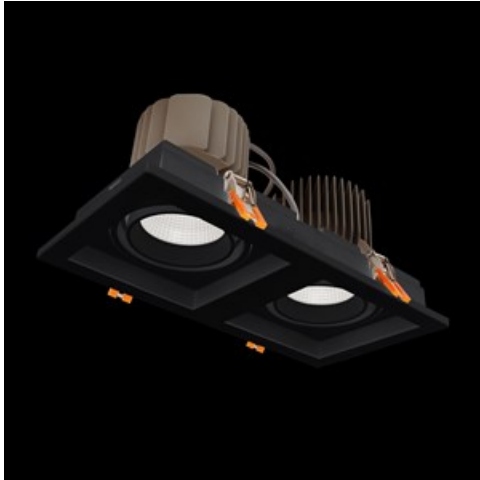


Produkt: BERYL NEW LED K-1/L2 1800 PLX E 04 IP20/44 830

Indeks: 19.4031.3111.04



Opis

Korpus oprawy wykonany z odlewu aluminiowego. Technologia ta zwiększa możliwości zastosowania danej oprawy ze względu na mniejsze obciążenie sufitów, ponieważ nie jest wymagany dodatkowy radiator chłodzący. Oprawa posiada możliwość regulacji optyki w dwóch płaszczyznach (w osi pionowej o 359° oraz w lewo i w prawo po 15°). Oprawy te stosowane są do oświetlenia wnętrz o znaczeniu prestiżowym, takich jak: hotele, banki, biura o podwyższonym standardzie. Dzięki zastosowaniu najnowszych komponentów oraz ledów renomowanych firm możliwe stało się zbudowanie takich opraw oświetleniowych, które przynoszą znaczące oszczędności w zużyciu energii elektrycznej w porównaniu do tradycyjnych rozwiązań. Uwaga: kolor ramki i obudowy ma nieznaczająco inny odcień niż wewnętrzna osłona odbłyśnika.

Informacje o produkcie

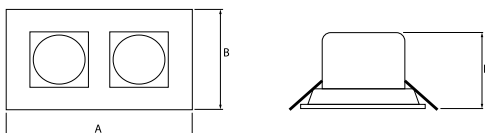
Kategoria	Oprawy do wbudowania
Rodzina	BERYL NEW LED K/L2
Nazwa	BERYL NEW LED K-1/L2 1800 PLX E 04 IP20/44 830
Indeks	19.4031.3111.04



Dane świetlne i elektryczne

Typ źródła	LED
Strumień LED [lm]	4000
Moc LED [W]	22,6
Strumień oprawy [lm]	2368
Moc oprawy [W]	25,6
Skuteczność świetlna oprawy [lm/W]	92,5
Temperatura barwowa [K]	3000
CRI	85
SDCM (źródła LED)	2
Kąt rozsyłu światła [°]	(C0-C180) / (C90-C270) - 81,4° / 80,6°
Klasa ochrony	I
Stopień szczelności	IP20/44
Zasilanie	220..240 V, 50..60 Hz
Żywotność LED [h]	83000 (1) / 100000 (2) / 100000 (3)
Lx/By	L90/B10 (1) / L80/B10 (2) / L70/B10 (3)
Temperatura otoczenia [°C]	5 ÷ 30
Zasilacz elektroniczny	standard (E)
Współczynnik mocy cos φ	>0,95
Obciążalność obwodów	39 (B10), 62 (B16), 65 (C10), 104 (C16)

Dane mechaniczne



Montaż	do wbudowania w podwieszany sufit modułowy i gipsowo-kartonowy
Materiał	aluminium
Kolor	RAL 9005 (czarny)
Przesłona	PLX (opalizowane PMMA)
Odporność mechaniczna	IK04
Waga [kg]	1,37
Wymiary [mm]	236 x 119 x 99
Otwór montażowy [mm]	220 x 110

Fotometria

