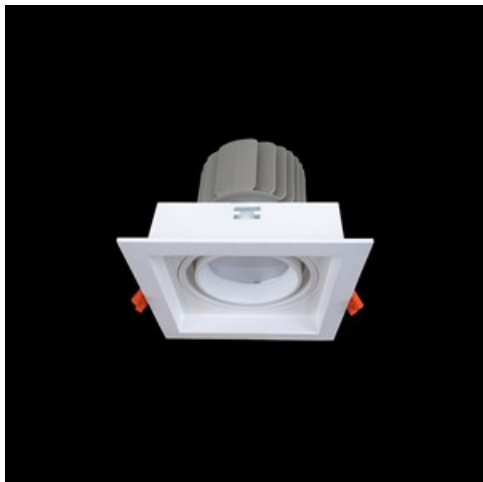


**Produkt:** BERYL NEW LED K-2 3600 PLX E 33 IP20/44 840**Index:** 19.4030.6221.33

## Beschreibung

Innenbeleuchtung. Montage: in Moduldecken und Gipskartondecken. Gehäuse aus Aluminium. Farbe - RAL 9010 (weiß). Abmessungen: 160 x 160 x 136 mm. Abdeckung: PLX (PMMA opal). Farbtemperatur 4000 K. SDCM=2. Farbwiedergabeindex CRI80. Lebensdauer: 86000 (1) / 100000 (2) / 100000 (3) h L90/B10 (1) / L80/B10 (2) / L70/B10 (3). Leuchtenlichtstrom: 2591 lm. Gesamtleistungsaufnahme: 25,5 W. Lichtausbeute: 101,6 lm/W. Vorschaltgerät: Ein/Aus (E). Arbeitstemperaturbereich: 5 ÷ 30° C. Schutzart: IP20/44. Stoßfestigkeitsgrad: IK04. Schutzklasse: II. Die Farbe des Rahmens und des Gehäuses hat einen etwas anderen Farbton als die innere Reflektorabdeckung.

## Produktmerkmale

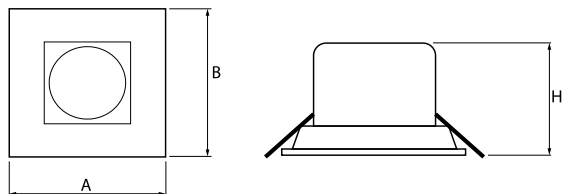
Kategorie	<b>Einbauleuchten</b>
Familie	<b>BERYL NEW LED K</b>
Type	<b>BERYL NEW LED K-2 3600 PLX E 33 IP20/44 840</b>
Index	<b>19.4030.6221.33</b>



## Technische Daten

Lichtquelle	<b>LED</b>
LED-Lichtstrom [lm]	<b>4305</b>
LED-Leistung [W]	<b>22,5</b>
Leuchtenlichtstrom [lm]	<b>2591</b>
Gesamtleistungsaufnahme [W]	<b>25,5</b>
Leuchten Lichtausbeute [lm/W]	<b>101,6</b>
Farbtemperatur [K]	<b>4000</b>
CRI	<b>80</b>
SDCM (LED-Quellen)	<b>2</b>
Abstrahlwinkel [°]	<b>(C0-C180) / (C90-C270) - 75,8° / 75,6°</b>
Schutzklasse	<b>II</b>
Schutzart	<b>IP20/44</b>
Netzspannung	<b>220..240 V, 50..60 Hz</b>
Lebensdauer [h]	<b>86000 (1) / 100000 (2) / 100000 (3)</b>
Lx/By	<b>L90/B10 (1) / L80/B10 (2) / L70/B10 (3)</b>
Umgebungstemperatur [°C]	<b>5 ÷ 30</b>
Betriebsgerät	<b>Ein/Aus (E)</b>
Leistungsfaktor cos φ	<b>&gt;0,95</b>
Belastbarkeit der Schaltung	<b>39 (B10), 62 (B16), 65 (C10), 104 (C16)</b>

## Technische Daten



Montageart	<b>in Moduldecken und Gipskartondecken</b>
Leuchtenkörper	<b>Aluminium</b>
Leuchtenfarbe	<b>RAL 9010 (weiß)</b>
Abdeckung	<b>PLX (PMMA opal)</b>
Stoßfestigkeitsgrad	<b>IK04</b>
Gewicht [kg]	<b>1,06</b>
Abmessungen [mm]	<b>160 x 160 x 136</b>
Einbaudurchmesser [mm]	<b>148 x 148</b>

## Lichtverteilung

