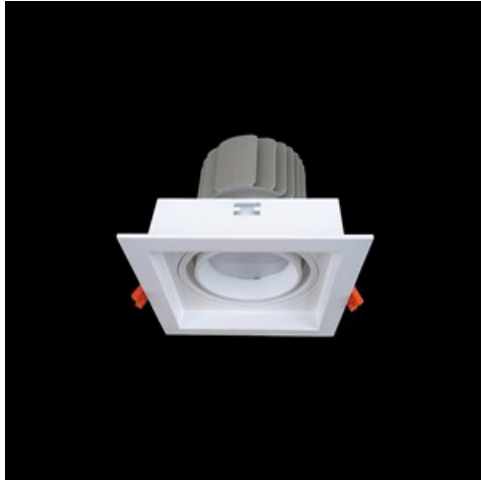


Produkt: BERYL NEW LED K-2 3600 E 33 IP20/44 830**Index:** 19.4030.4211.33

Beschreibung

Innenbeleuchtung. Montage: in Moduldecken und Gipskartondecken. Gehäuse aus Aluminium. Farbe - RAL 9010 (weiß). Abmessungen: 160 x 160 x 136 mm. Abdeckung: transparentes Glas. Farbtemperatur 3000 K. SDCM=2. Farbwiedergabeindex CRI80. Lebensdauer: 86000 (1) / 100000 (2) / 100000 (3) h L90/B10 (1) / L80/B10 (2) / L70/B10 (3). Leuchtenlichtstrom: 3019 lm. Gesamtleistungsaufnahme: 25,5 W. Lichtausbeute: 118,4 lm/W. Vorschaltgerät: Ein/Aus (E). Arbeitstemperaturbereich: 5 ÷ 30° C. Schutzart: IP20/44. Stoßfestigkeitsgrad: IK04. Schutzklasse: II. Die Farbe des Rahmens und des Gehäuses hat einen etwas anderen Farbton als die innere Reflektorabdeckung.

Produktmerkmale

Kategorie	Einbauleuchten
Familie	BERYL NEW LED K
Type	BERYL NEW LED K-2 3600 E 33 IP20/44 830
Index	19.4030.4211.33



Technische Daten

Lichtquelle	LED
LED-Lichtstrom [lm]	4179
LED-Leistung [W]	22,5
Leuchtenlichtstrom [lm]	3019
Gesamtleistungsaufnahme [W]	25,5
Leuchten Lichtausbeute [lm/W]	118,4
Farbtemperatur [K]	3000
CRI	80
SDCM (LED-Quellen)	2
Abstrahlwinkel [°]	(C0-C180) / (C90-C270) - 39° / 39,2°
Schutzklasse	II
Schutzart	IP20/44
Netzspannung	220..240 V, 50..60 Hz
Lebensdauer [h]	86000 (1) / 100000 (2) / 100000 (3)
Lx/By	L90/B10 (1) / L80/B10 (2) / L70/B10 (3)
Umgebungstemperatur [°C]	5 ÷ 30
Betriebsgerät	Ein/Aus (E)
Leistungsfaktor cos φ	>0,95
Belastbarkeit der Schaltung	39 (B10), 62 (B16), 65 (C10), 104 (C16)

Technische Daten



Montageart	in Moduldecken und Gipskartondecken
Leuchtenkörper	Aluminium
Leuchtenfarbe	RAL 9010 (weiß)
Abdeckung	transparentes Glas
Stoßfestigkeitsgrad	IK04
Gewicht [kg]	1,05
Abmessungen [mm]	160 x 160 x 136
Einbaudurchmesser [mm]	148 x 148

Lichtverteilung

