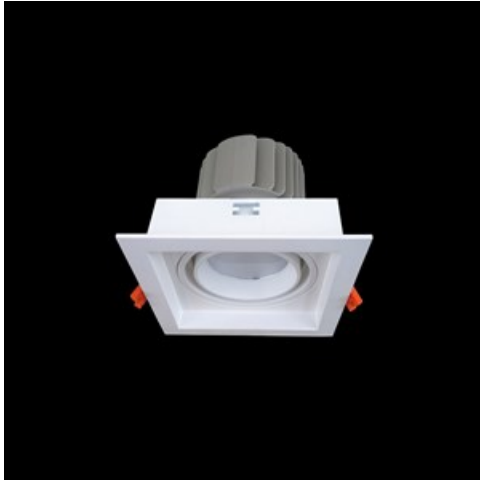


Produkt: BERYL NEW LED K-1 1800 PLX E 33 IP20/44 840**Index:** 19.4030.3121.33

Beschreibung

Innenbeleuchtung. Montage: in Moduldecken und Gipskartondecken. Gehäuse aus Aluminium. Farbe - RAL 9010 (weiß). Abmessungen: 115 x 115 x 98 mm. Abdeckung: PLX (PMMA opal). Farbtemperatur 4000 K. SDCM=2. Farbwiedergabeindex CRI85. Lebensdauer: 83000 (1) / 100000 (2) / 100000 (3) h L90/B10 (1) / L80/B10 (2) / L70/B10 (3). Leuchtenlichtstrom: 1219 lm. Gesamtleistungsaufnahme: 12,8 W. Lichtausbeute: 95,2 lm/W. Vorschaltgerät: Ein/Aus (E). Arbeitstemperaturbereich: 5 ÷ 30° C. Schutzart: IP20/44. Stoßfestigkeitsgrad: IK04. Schutzklasse: II. Die Farbe des Rahmens und des Gehäuses hat einen etwas anderen Farbton als die innere Reflektorabdeckung.

Produktmerkmale

Kategorie	Einbauleuchten
Familie	BERYL NEW LED K
Type	BERYL NEW LED K-1 1800 PLX E 33 IP20/44 840
Index	19.4030.3121.33



Technische Daten

Lichtquelle	LED
LED-Lichtstrom [lm]	2058
LED-Leistung [W]	11,3
Leuchtenlichtstrom [lm]	1219
Gesamtleistungsaufnahme [W]	12,8
Leuchten Lichtausbeute [lm/W]	95,2
Farbtemperatur [K]	4000
CRI	85
SDCM (LED-Quellen)	2
Abstrahlwinkel [°]	(C0-C180) / (C90-C270) - 81,4° / 80,6°
Schutzklasse	II
Schutzart	IP20/44
Netzspannung	220..240 V, 50..60 Hz
Lebensdauer [h]	83000 (1) / 100000 (2) / 100000 (3)
Lx/By	L90/B10 (1) / L80/B10 (2) / L70/B10 (3)
Umgebungstemperatur [°C]	5 ÷ 30
Betriebsgerät	Ein/Aus (E)
Leistungsfaktor cos φ	>0,95
Belastbarkeit der Schaltung	61 (B10), 98 (B16), 102 (C10), 164 (C16)

Technische Daten



Montageart	in Moduldecken und Gipskartondecken
Leuchtenkörper	Aluminium
Leuchtenfarbe	RAL 9010 (weiß)
Abdeckung	PLX (PMMA opal)
Stoßfestigkeitsgrad	IK04
Gewicht [kg]	0,51
Abmessungen [mm]	115 x 115 x 98
Einbaudurchmesser [mm]	108 x 108

Lichtverteilung

