

Produkt: ARTSHAPE THREE LED SMALL EDGE SUSPENDED 6000 PLX EDD 34 840 / S-1,5M

Index: 19.4020.1323.34



Beschreibung

Innenbeleuchtung. Montage: an Aufhängebügeln. Gehäuse aus Aluminium. Farbe - RAL 9016 (weiß). Abmessungen: 630 x 575 x 85 mm. Abdeckung: PLX (PMMA opal). Farbtemperatur 4000 K. SDCM=3. Farbwiedergabeindex CRI>80. Lebensdauer: 60000 h L80/B10. Leuchtenlichtstrom: 3115 lm. Gesamtleistungsaufnahme: 50 W. Lichtausbeute: 62,3 lm/W. Vorschaltgerät: DIM DALI (EDD). Arbeitstemperaturbereich: 0 ÷ 30° C. Schutzart: IP40. Stoßfestigkeitsgrad: IK04. Schutzklasse: I. Die Leuchten zeichnen sich durch eine dicht abgeschlossene Kammer mit Leuchtdioden (IP65), wodurch sogar bei einer langen Nutzungsdauer auf der Blende keine Verschmutzungen zu sehen sind. Temperaturbereich für Lagerung und Transport von 0° C bis 40° C.

Produktmerkmale

Kategorie	Architektonische Leuchten
Familie	ARTSHAPE THREE LED
Type	ARTSHAPE THREE LED SMALL EDGE SUSPENDED 6000 PLX EDD 34 840 / S-1,5M
Index	19.4020.1323.34



Technische Daten

Lichtquelle	LED
LED-Lichtstrom [lm]	5940
LED-Leistung [W]	46
Leuchtenlichtstrom [lm]	3115
Gesamtleistungsaufnahme [W]	50
Leuchten Lichtausbeute [lm/W]	62,3
Farbtemperatur [K]	4000
CRI	>80
SDCM (LED-Quellen)	3
Abstrahlwinkel [°]	(C0-C180) / (C90-C270) - 113,4° / 111,8°
Photobiologische Risikoklasse (IEC/EN 62471)	RG0
Schutzklasse	I
Schutzart	IP40
Netzspannung	220..240 V, 50..60 Hz
Lebensdauer [h]	60000
Lx/By	L80/B10
Umgebungstemperatur [°C]	0 ÷ 30
Betriebsgerät	DIM DALI (EDD)
Leistungsfaktor cos φ	>0,95
Belastbarkeit der Schaltung	12 (B10), 20 (B16), 20 (C10), 32 (C16)

Technische Daten



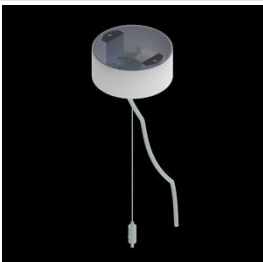
Montageart	an Aufhängebügeln
Leuchtenkörper	Aluminium
Leuchtenfarbe	RAL 9016 (weiß)
Abdeckung	PLX (PMMA opal)
Stoßfestigkeitsgrad	IK04
Abmessungen [mm]	630 x 575 x 85

Lichtverteilung



Zubehör

Index 6E1-500OKW1P-5

Type SUSPENSION NEW TYPE-J 34
LENGHT 1,5M WIRE 5X 1-POINT

Index 6E1-8670-B-1,5

Type SUSPENSION NEW TYPE-E
LENGHT-1,5 METER WITHOUT
WIRE 1-POINT