

**Produkt:** ARTSHAPE ROUND LED LARGE FULL UP&DOWN 5500/24000 PLX E 34 840 / S-1,5M

**Index:** 19.4014.6521.34



## Beschreibung

Innenbeleuchtung. Montage: an Aufhängebügeln. Gehäuse aus Aluminium. Farbe - RAL 9016 (weiß). Abmessungen: Ø1200 x 85 mm. Abdeckung: PLX (PMMA opal). Farbtemperatur 4000 K. SDCM=4. Farbwiedergabeindex CRI>80. Lebensdauer: 35000 h L80/B10. Leuchtenlichtstrom: 23194 lm. Gesamtleistungsaufnahme: 245 W. Lichtausbeute: 94,7 lm/W. Vorschaltgerät: Ein/Aus (E). Arbeitstemperaturbereich: 0 ÷ 30° C. Schutzart: IP20. Stoßfestigkeitsgrad: IK04. Schutzklasse: I. Die Leuchten zeichnen sich durch eine dicht abgeschlossene Kammer mit Leuchtdioden (IP65), wodurch sogar bei einer langen Nutzungsdauer auf der Blende keine Verschmutzungen zu sehen sind. Temperaturbereich für Lagerung und Transport von 0° C bis 40° C.

## Produktmerkmale

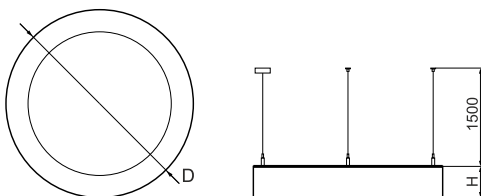
Kategorie	Architektonische Leuchten
Familie	ARTSHAPE ROUND LED
Type	ARTSHAPE ROUND LED LARGE FULL UP&DOWN 5500/24000 PLX E 34 840 / S-1,5M
Index	19.4014.6521.34



## Technische Daten

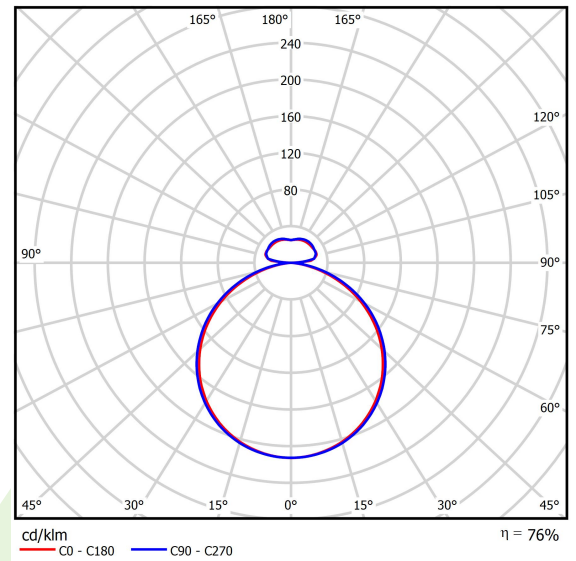
Lichtquelle	LED
LED-Lichtstrom [lm]	5624/24754
LED-Leistung [W]	43/177
Leuchtenlichtstrom [lm]	23194
Gesamtleistungsaufnahme [W]	245
Leuchten Lichtausbeute [lm/W]	94,7
Farbtemperatur [K]	4000
CRI	>80
SDCM (LED-Quellen)	4
Abstrahlwinkel [°]	(C0-C180) / (C90-C270) - 111,2° / 114,2°
Schutzklasse	I
Schutzart	IP20
Netzspannung	220..240 V, 50..60 Hz
Lebensdauer [h]	35000
Lx/By	L80/B10
Umgebungstemperatur [°C]	0 ÷ 30
Betriebsgerät	Ein/Aus (E)
Leistungsfaktor cos φ	>0,95
Belastbarkeit der Schaltung	3 (B10), 4 (B16), 5 (C10), 8 (C16)

## Technische Daten



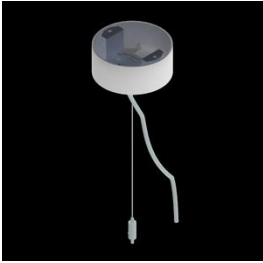
Montageart	an Aufhängebügeln
Leuchtenkörper	Aluminium
Leuchtenfarbe	RAL 9016 (weiß)
Abdeckung	PLX (PMMA opal)
Stoßfestigkeitsgrad	IK04
Abmessungen [mm]	Ø1200 x 85

## Lichtverteilung



## Zubehör

Index 6E1-5000KW1P-3

Type SUSPENSION NEW TYPE-J 34  
LENGHT 1,5M WIRE 3X 1-POINT

Index 6E1-8670-B-1,5

Type SUSPENSION NEW TYPE-E  
LENGHT-1,5 METER WITHOUT  
WIRE 1-POINT