

Produkt: BACKPANEL LED 5800 MICRO-PRM EDD 34 IP20/44 840 625X625

Index: 19.3213.0072.34



Beschreibung

Innenbeleuchtung. Montage: Einbau in abgehängte Decken, direkt an der Decke oder mit Schlingen. Gehäuse aus Stahlblech. Farbe - RAL 9016 (weiß). Abmessungen: 621 x 621 x 34 mm. Abdeckung: Micro-PRM (mikroprismatische aus PMMA). Farbtemperatur 4000 K. SDCM=3. Farbwiedergabeindex CRI>80. Lebensdauer: 100000 h L80/B10. Leuchtenlichtstrom: 5451 lm. Gesamtleistungsaufnahme: 41 W. Lichtausbeute: 133 lm/W. Vorschaltgerät: DIM DALI (EDD). Arbeitstemperaturbereich: 5 ÷ 30° C. Schutzart: IP20/44. Stoßfestigkeitsgrad: IK04. Schutzklasse: II.

Produktmerkmale

Kategorie	Einbauleuchten
Familie	BACKPANEL LED M625
Type	BACKPANEL LED 5800 MICRO-PRM EDD 34 IP20/44 840 625X625
Index	19.3213.0072.34



Technische Daten

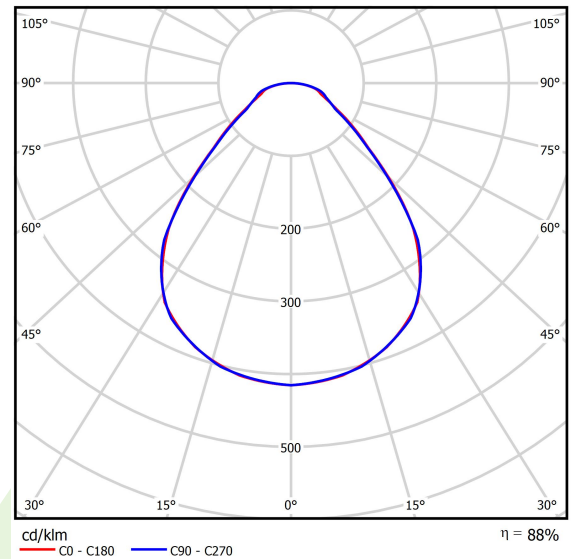
Lichtquelle	LED
LED-Lichtstrom [lm]	6198
LED-Leistung [W]	37
Leuchtenlichtstrom [lm]	5451
Gesamtleistungsaufnahme [W]	41
Leuchten Lichtausbeute [lm/W]	133
Farbtemperatur [K]	4000
CRI	>80
SDCM (LED-Quellen)	3
Abstrahlwinkel [°]	(C0-C180) / (C90-C270) - 88,8° / 88,2°
Photobiologische Risikoklasse (IEC/EN 62471)	RG0
Schutzklasse	II
Schutzart	IP20/44
Netzspannung	220..240 V, 50..60 Hz
Lebensdauer [h]	100000
Lx/By	L80/B10
Umgebungstemperatur [°C]	5 ÷ 30
Betriebsgerät	DIM DALI (EDD)

Technische Daten



Montageart	Einbau in abgehängte Decken, direkt an der Decke oder mit Schlingen
Leuchtenkörper	Stahlblech
Leuchtenfarbe	RAL 9016 (weiß)
Abdeckung	Micro-PRM (mikroprismatische aus PMMA)
Stoßfestigkeitsgrad	IK04
Gewicht [kg]	3,1
Abmessungen [mm]	621 x 621 x 34

Lichtverteilung

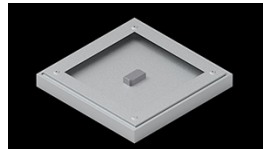


Zubehör

Index 19.3213.0081.34

Type BACKPANEL LED RECESSED
ACCESSORIES 34 / 625X625

Index 19.3213.0075.34

Type BACKPANEL LED SURFACE
ACCESSORIES 34 / 625X625

Index 19.3213.0078.34

Type BACKPANEL LED RAHMEN FÜR
EINE DECKENMONTAGE MIT
AUFHÄNGUNG 1,5M 34 / 625X625