

**Produkt:** BACKPANEL LED 4800 MICRO-PRM E 34 IP20/44 840 625X625**Index:** 19.3213.0062.34

## Beschreibung

Innenbeleuchtung. Montage: Einbau in abgehängte Decken, direkt an der Decke oder mit Schlingen. Gehäuse aus Stahlblech. Farbe - RAL 9016 (weiß). Abmessungen: 621 x 621 x 34 mm. Abdeckung: Micro-PRM (mikroprismatische aus PMMA). Farbtemperatur 4000 K. SDCM=3. Farbwiedergabeindex CRI>80. Lebensdauer: 100000 h L80/B10. Leuchtenlichtstrom: 4369 lm. Gesamtleistungsaufnahme: 35 W. Lichtausbeute: 125 lm/W. Vorschaltgerät: Ein/Aus (E). Arbeitstemperaturbereich: 5 ÷ 30° C. Schutzart: IP20/44. Stoßfestigkeitsgrad: IK04. Schutzklasse: II.

## Produktmerkmale

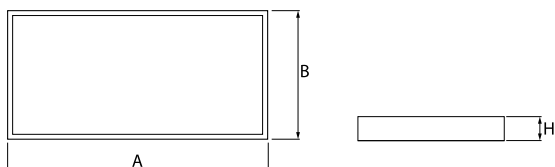
|           |   |
|-----------|---|
| Kategorie | Einbauleuchten  |
| Familie   | BACKPANEL LED M625                                    |
| Type      | BACKPANEL LED 4800 MICRO-PRM E 34 IP20/44 840 625X625 |
| Index     | 19.3213.0062.34                                       |



## Technische Daten

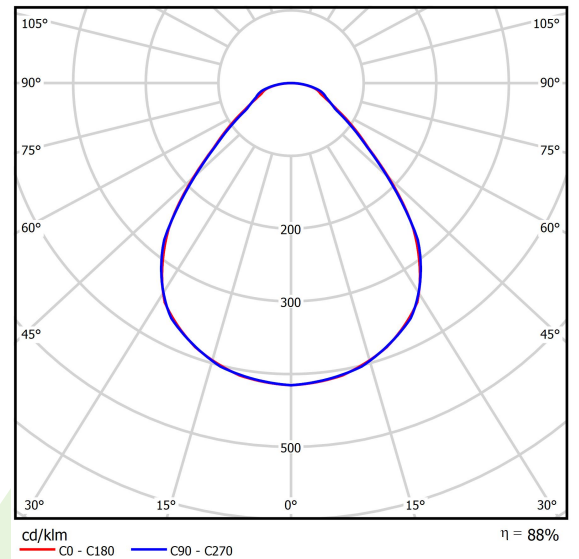
|  |  |
|--|--|
| Lichtquelle                                  | LED                                    |
| LED-Lichtstrom [lm]                          | 4968                                   |
| LED-Leistung [W]                             | 31                                     |
| Leuchtenlichtstrom [lm]                      | 4369                                   |
| Gesamtleistungsaufnahme [W]                  | 35                                     |
| Leuchten Lichtausbeute [lm/W]                | 125                                    |
| Farbtemperatur [K]                           | 4000                                   |
| CRI  | >80                                    |
| SDCM (LED-Quellen)                           | 3                                      |
| Abstrahlwinkel [°]                           | (C0-C180) / (C90-C270) - 88,8° / 88,2° |
| Photobiologische Risikoklasse (IEC/EN 62471) | RG0                                    |
| Schutzklasse                                 | II                                     |
| Schutzart                                    | IP20/44                                |
| Netzspannung                                 | 220..240 V, 50..60 Hz                  |
| Lebensdauer [h]                              | 100000                                 |
| Lx/By  | L80/B10                                |
| Umgebungstemperatur [°C]                     | 5 ÷ 30                                 |
| Betriebsgerät                                | Ein/Aus (E)                            |

## Technische Daten



|                     |   |
|---------------------|---|
| Montageart          | Einbau in abgehängte Decken, direkt an der Decke oder mit Schlingen |
| Leuchtenkörper      | Stahlblech  |
| Leuchtenfarbe       | RAL 9016 (weiß)   |
| Abdeckung           | Micro-PRM (mikroprismatische aus PMMA)                              |
| Stoßfestigkeitsgrad | IK04  |
| Abmessungen [mm]    | 621 x 621 x 34  |

## Lichtverteilung

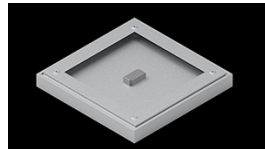


## Zubehör

Index 19.3213.0081.34

Type BACKPANEL LED RECESSED  
ACCESSORIES 34 / 625X625

Index 19.3213.0075.34

Type BACKPANEL LED SURFACE  
ACCESSORIES 34 / 625X625

Index 19.3213.0078.34

Type BACKPANEL LED RAHMEN FÜR  
EINE DECKENMONTAGE MIT  
AUFHÄNGUNG 1,5M 34 / 625X625