

**Produkt:** BACKPANEL LED 4800 PLX EDD 34 IP20/44 840 625X625

**Index:** 19.3213.0060.34



## Beschreibung

Innenbeleuchtung. Montage: Einbau in abgehängte Decken, direkt an der Decke oder mit Schlingen. Gehäuse aus Stahlblech. Farbe - RAL 9016 (weiß). Abmessungen: 621 x 621 x 34 mm. Abdeckung: PLX (PMMA opal). Farbtemperatur 4000 K. SDCM=3. Farbwiedergabeindex CRI>80. Lebensdauer: 100000 h L80/B10. Leuchtenlichtstrom: 4449 lm. Gesamtleistungsaufnahme: 35 W. Lichtausbeute: 127 lm/W. Vorschaltgerät: DIM DALI (EDD). Arbeitstemperaturbereich: 5 ÷ 30° C. Schutzart: IP20/44. Stoßfestigkeitsgrad: IK04. Schutzklasse: II.

## Produktmerkmale

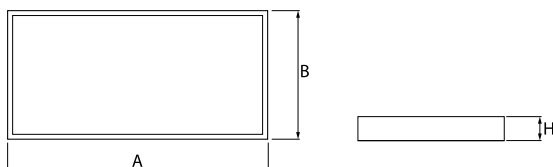
Kategorie	Einbauleuchten
Familie	BACKPANEL LED M625
Type	BACKPANEL LED 4800 PLX EDD 34 IP20/44 840 625X625
Index	19.3213.0060.34



## Technische Daten

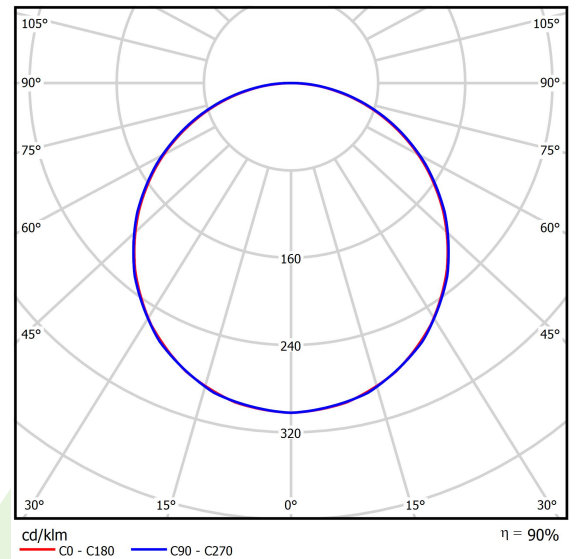
Lichtquelle	LED
LED-Lichtstrom [lm]	4968
LED-Leistung [W]	31
Leuchtenlichtstrom [lm]	4449
Gesamtleistungsaufnahme [W]	35
Leuchten Lichtausbeute [lm/W]	127
Farbtemperatur [K]	4000
CRI	>80
SDCM (LED-Quellen)	3
Abstrahlwinkel [°]	(C0-C180) / (C90-C270) - 113,8° / 114,6°
Photobiologische Risikoklasse (IEC/EN 62471)	RG0
Schutzklasse	II
Schutzart	IP20/44
Netzspannung	220..240 V, 50..60 Hz
Lebensdauer [h]	100000
Lx/By	L80/B10
Umgebungstemperatur [°C]	5 ÷ 30
Betriebsgerät	DIM DALI (EDD)

## Technische Daten



Montageart	Einbau in abgehängte Decken, direkt an der Decke oder mit Schlingen
Leuchtenkörper	Stahlblech
Leuchtenfarbe	RAL 9016 (weiß)
Abdeckung	PLX (PMMA opal)
Stoßfestigkeitsgrad	IK04
Gewicht [kg]	3,1
Abmessungen [mm]	621 x 621 x 34

## Lichtverteilung

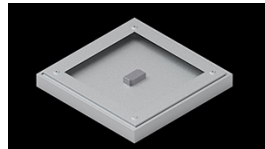


## Zubehör

Index 19.3213.0081.34

Type BACKPANEL LED RECESSED  
ACCESSORIES 34 / 625X625

Index 19.3213.0075.34

Type BACKPANEL LED SURFACE  
ACCESSORIES 34 / 625X625

Index 19.3213.0078.34

Type BACKPANEL LED RAHMEN FÜR  
EINE DECKENMONTAGE MIT  
AUFHÄNGUNG 1,5M 34 / 625X625