

Produkt: TOSCA LED 600 2000 E 22 840**Indeks:** 19.3178.0004.22

Opis

Oprawa zewnętrzna do montażu na utwardzonym podłożu (beton, kostka brukowa lub fundament) wyposażona w wysokowydajne, energooszczędne źródła LED najnowszej generacji. Obudowa odporna na korozję, wykonana z aluminium. Produkt przeznaczony do efektywnego oświetlenia ścieżek spacerowych, parków, terenów rekreacyjnych, obszarów mieszkalnych. Stopień ochrony przed wnikaniem ciał stałych, pyłu i wilgoci: IP65.

Informacje o produkcie

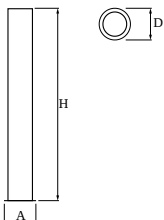
| | |
|-----------|-----------------------------|
| Kategoria | Oprawy zewnętrzne |
| Rodzina | TOSCA LED |
| Nazwa | TOSCA LED 600 2000 E 22 840 |
| Indeks | 19.3178.0004.22 |



Dane świetlne i elektryczne

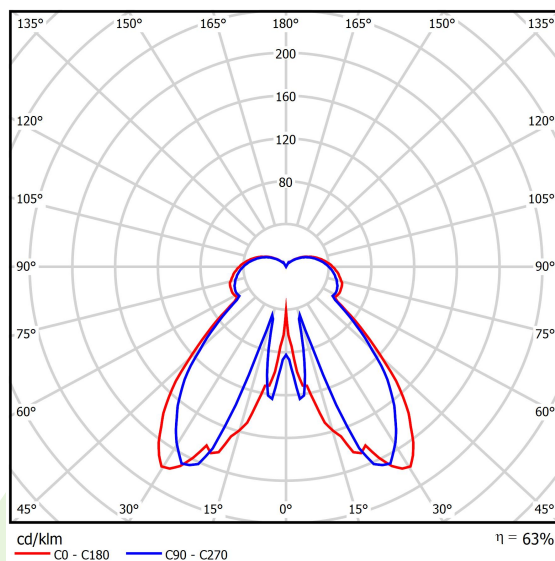
| | |
|------------------------------------|--|
| Typ źródła | LED |
| Strumień LED [lm] | 2121 |
| Moc LED [W] | 13 |
| Strumień oprawy [lm] | 1339 |
| Moc oprawy [W] | 15 |
| Skuteczność świetlna oprawy [lm/W] | 89,3 |
| Temperatura barwowa [K] | 4000 |
| CRI | >80 |
| SDCM (źródła LED) | 3 |
| Kąt rozsyłu światła [°] | (C0-C180) / (C90-C270) - 96,4° / 94,6° |
| Klasa ochrony | I |
| Stopień szczelności | IP65 |
| Zasilanie | 220..240 V, 50..60 Hz |
| Żywotność LED [h] | 60000 |
| Lx/By | L80/B10 |
| Temperatura otoczenia [°C] | -20 ÷ 30 |
| Zasilacz elektroniczny | standard (E) |
| Współczynnik mocy cos φ | >0,95 |
| Obciążalność obwodów | 29 (B10), 47 (B16), 49 (C10), 79 (C16) |

Dane mechaniczne



| | |
|-----------------------|---|
| Montaż | stojący |
| Materiał | aluminium |
| Kolor | RAL 9007 (ciemny szary, metaliczna, drobna struktura) |
| Przesłona | poliwęglan transparentny |
| Odporność mechaniczna | IK08 |
| Waga [kg] | 6,6 |
| Wymiary [mm] | Ø210 x 600 |

Fotometria



Akcesoria

Indeks 20ROFUB0.311000

Nazwa FUNDAMENT B-0

Zdjęcie

