

**Produkt:** TOSCA LED 300 2000 E 22 840**Index:** 19.3178.0002.22

## Beschreibung

Außenbeleuchtung. Montage: Pollerleuchte. Gehäuse aus Aluminium. Farbe - RAL 9007 (dunkelgrau, metallisch, feine Struktur). Abmessungen: Ø210 x 300 mm. Abdeckung: transparentes Polycarbonat. Farbtemperatur 4000 K. SDCM=3. Farbwiedergabeindex CRI>80. Lebensdauer: 60000 h L80/B10. Leuchtenlichtstrom: 1339 lm. Gesamtleistungsaufnahme: 15 W. Lichtausbeute: 89,3 lm/W. Vorschaltgerät: Ein/Aus (E). Arbeitstemperaturbereich: -20 ÷ 30° C. Schutzart: IP65. Stoßfestigkeitsgrad: IK08. Schutzklasse: I.

## Produktmerkmale

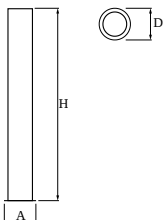
Kategorie	<b>Aussenleuchten</b>
Familie	<b>TOSCA LED</b>
Type	<b>TOSCA LED 300 2000 E 22 840</b>
Index	<b>19.3178.0002.22</b>



## Technische Daten

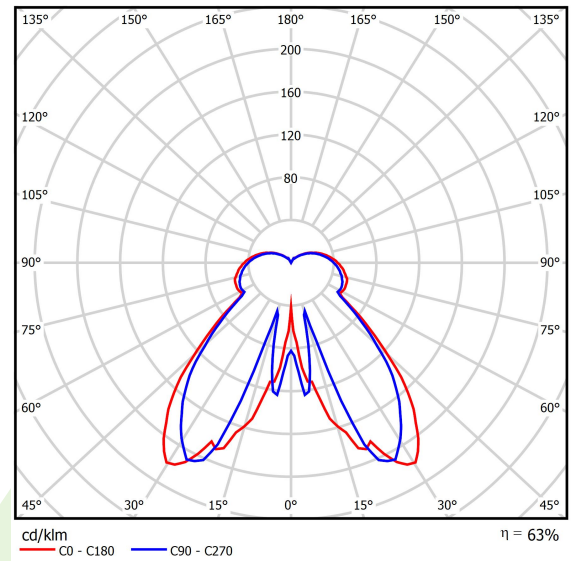
Lichtquelle	<b>LED</b>
LED-Lichtstrom [lm]	<b>2121</b>
LED-Leistung [W]	<b>13</b>
Leuchtenlichtstrom [lm]	<b>1339</b>
Gesamtleistungsaufnahme [W]	<b>15</b>
Leuchten Lichtausbeute [lm/W]	<b>89,3</b>
Farbtemperatur [K]	<b>4000</b>
CRI	<b>&gt;80</b>
SDCM (LED-Quellen)	<b>3</b>
Abstrahlwinkel [°]	<b>(C0-C180) / (C90-C270) - 96,4° / 94,6°</b>
Schutzklasse	<b>I</b>
Schutzart	<b>IP65</b>
Netzspannung	<b>220..240 V, 50..60 Hz</b>
Lebensdauer [h]	<b>60000</b>
Lx/By	<b>L80/B10</b>
Umgebungstemperatur [°C]	<b>-20 ÷ 30</b>
Betriebsgerät	<b>Ein/Aus (E)</b>
Leistungsfaktor cos φ	<b>&gt;0,95</b>
Belastbarkeit der Schaltung	<b>29 (B10), 47 (B16), 49 (C10), 79 (C16)</b>

## Technische Daten



Montageart	<b>Pollerleuchte</b>
Leuchtenkörper	<b>Aluminium</b>
Leuchtenfarbe	<b>RAL 9007 (dunkelgrau, metallisch, feine Struktur)</b>
Abdeckung	<b>transparentes Polycarbonat</b>
Stoßfestigkeitsgrad	<b>IK08</b>
Gewicht [kg]	<b>4,4</b>
Abmessungen [mm]	<b>Ø210 x 300</b>

## Lichtverteilung



## Zubehör

Index 20ROFUB0.311000

Type FUNDAMENT B-0

