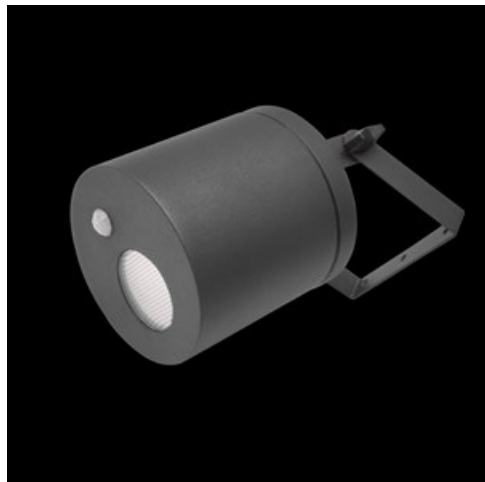


**Produkt:** ROLLER LED 1800 FLOOD E PIR IP65 21 830**Index:** 19.3172.0007.21

## Beschreibung

Außenbeleuchtung. Montage: Deckenmontage oder Wandmontage. Gehäuse aus Aluminium. Farbe - RAL 9006 (grau). Abmessungen: Ø145 x 260 mm. Abdeckung: opaleszierendes Polycarbonat. Farbtemperatur 3000 K. SDCM=2. Farbwiedergabeindex CRI85. Lebensdauer: 83000 (1) / 100000 (2) / 100000 (3) h L90/B10 (1) / L80/B10 (2) / L70/B10 (3). Leuchtenlichtstrom: 1521 lm. Gesamtleistungsaufnahme: 12,8 W. Lichtausbeute: 118,8 lm/W. Vorschaltgerät: Ein/Aus (E). Arbeitstemperaturbereich: -25 ÷ 30° C. Schutzart: IP65. Stoßfestigkeitsgrad: IK02. Schutzklasse: I. Die Leuchte ist mit einem PIR-Bewegungssensor (Passiv-Infrarot) ausgestattet. Anzahl der Ein- und Ausschaltzyklen des Sensors größer als 100000.

## Produktmerkmale

Kategorie	<b>Aussenleuchten</b>
Familie	<b>ROLLER LED</b>
Type	<b>ROLLER LED 1800 FLOOD E PIR IP65 21 830</b>
Index	<b>19.3172.0007.21</b>



## Technische Daten

Lichtquelle	<b>LED</b>
LED-Lichtstrom [lm]	<b>2000</b>
LED-Leistung [W]	<b>11,3</b>
Leuchtenlichtstrom [lm]	<b>1521</b>
Gesamtleistungsaufnahme [W]	<b>12,8</b>
Leuchten Lichtausbeute [lm/W]	<b>118,8</b>
Farbtemperatur [K]	<b>3000</b>
CRI	<b>85</b>
SDCM (LED-Quellen)	<b>2</b>
Abstrahlwinkel [°]	<b>(C0-C180) / (C90-C270) - 95° / 92,8°</b>
Schutzklasse	<b>I</b>
Schutzart	<b>IP65</b>
Netzspannung	<b>220..240 V, 50..60 Hz</b>
Lebensdauer [h]	<b>83000 (1) / 100000 (2) / 100000 (3)</b>
Lx/By	<b>L90/B10 (1) / L80/B10 (2) / L70/B10 (3)</b>
Umgebungstemperatur [°C]	<b>-25 ÷ 30</b>
Betriebsgerät	<b>Ein/Aus (E)</b>
Leistungsfaktor cos φ	<b>&gt;0,9</b>
Belastbarkeit der Schaltung	<b>61 (B10), 98 (B16), 102 (C10), 164 (C16)</b>

## Technische Daten



Montageart	<b>Deckenmontage oder Wandmontage</b>
Leuchtenkörper	<b>Aluminium</b>
Leuchtenfarbe	<b>RAL 9006 (grau)</b>
Abdeckung	<b>opaleszierendes Polycarbonat</b>
Stoßfestigkeitsgrad	<b>IK02</b>
Abmessungen [mm]	<b>Ø145 x 260</b>

## Lichtverteilung

