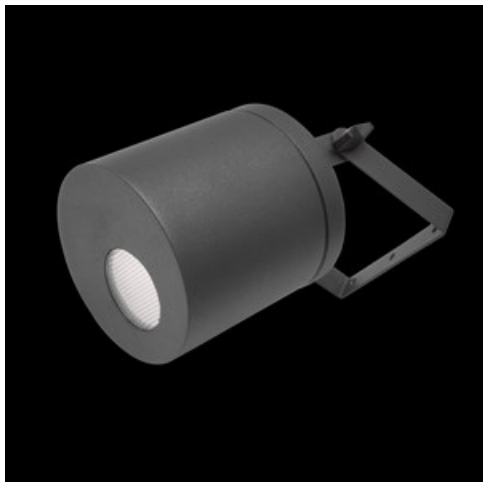


Produkt: ROLLER LED 1000 FLOOD E IP65 22 830**Index:** 19.3172.0001.22

Beschreibung

Außenbeleuchtung. Montage: Deckenmontage oder Wandmontage. Gehäuse aus Aluminium. Farbe - RAL 9007 (dunkelgrau). Abmessungen: Ø145 x 260 mm. Abdeckung: opaleszierendes Polycarbonat. Farbtemperatur 3000 K. SDCM=3. Farbwiedergabeindex CRI85. Lebensdauer: 88000 (1) / 100000 (2) / 100000 (3) h L90/B10 (1) / L80/B10 (2) / L70/B10 (3). Leuchtenlichtstrom: 983 lm. Gesamtleistungsaufnahme: 9,8 W. Lichtausbeute: 100,3 lm/W. Vorschaltgerät: Ein/Aus (E). Arbeitstemperaturbereich: -25 ÷ 30° C. Schutzart: IP65. Stoßfestigkeitsgrad: IK02. Schutzklasse: I.

Produktmerkmale

Kategorie	Aussenleuchten
Familie	ROLLER LED
Type	ROLLER LED 1000 FLOOD E IP65 22 830
Index	19.3172.0001.22



Technische Daten

Lichtquelle	LED
LED-Lichtstrom [lm]	1292
LED-Leistung [W]	8,3
Leuchtenlichtstrom [lm]	983
Gesamtleistungsaufnahme [W]	9,8
Leuchten Lichtausbeute [lm/W]	100,3
Farbtemperatur [K]	3000
CRI	85
SDCM (LED-Quellen)	3
Abstrahlwinkel [°]	(C0-C180) / (C90-C270) - 95° / 92,8°
Schutzklasse	I
Schutzart	IP65
Netzspannung	220..240 V, 50..60 Hz
Lebensdauer [h]	88000 (1) / 100000 (2) / 100000 (3)
Lx/By	L90/B10 (1) / L80/B10 (2) / L70/B10 (3)
Umgebungstemperatur [°C]	-25 ÷ 30
Betriebsgerät	Ein/Aus (E)
Leistungsfaktor cos φ	>0,9
Belastbarkeit der Schaltung	60 (B10), 97 (B16), 101 (C10), 162 (C16)

Technische Daten



Montageart	Deckenmontage oder Wandmontage
Leuchtenkörper	Aluminium
Leuchtenfarbe	RAL 9007 (dunkelgrau)
Abdeckung	opaleszierendes Polycarbonat
Stoßfestigkeitsgrad	IK02
Abmessungen [mm]	Ø145 x 260

Lichtverteilung

