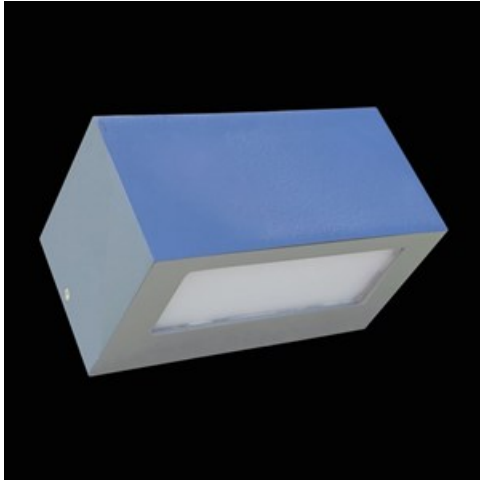


Produkt: KUBIK WALL ECO LED UP OR DOWN 2X GU10 IP54 25 PIR

Index: 19.3165.0007.25



Beschreibung

Außenbeleuchtung. Montage: Wandleuchte. Gehäuse aus Aluminium. Farbe - RAL 7016 (Anthrazit, metallisch, feine Struktur). Abmessungen: 200 x 120 x 100 mm. Vorschaltgerät: keiner. Schutzart: IP54. Schutzklasse: I. Die Leuchte ist mit einem PIR-Bewegungssensor (Passiv-Infrarot) ausgestattet. Anzahl der Ein- und Ausschaltzyklen des Sensors größer als 100000.

Produktmerkmale

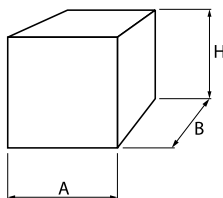
| | |
|-----------|---|
| Kategorie | Aussenleuchten |
| Familie | KUBIK WALL ECO LED IP54 |
| Type | KUBIK WALL ECO LED UP OR DOWN 2X GU10 IP54 25 PIR |
| Index | 19.3165.0007.25 |



Technische Daten

| | |
|-------------------------------|--|
| Lichtquelle | RETROFIT GU10 (nicht enthalten) |
| LED-Lichtstrom [lm] | abhängig von der verwendeten Lichtquelle |
| LED-Leistung [W] | abhängig von der verwendeten Lichtquelle |
| Leuchtenlichtstrom [lm] | abhängig von der verwendeten Lichtquelle |
| Gesamtleistungsaufnahme [W] | abhängig von der verwendeten Lichtquelle |
| Leuchten Lichtausbeute [lm/W] | abhängig von der verwendeten Lichtquelle |
| Farbtemperatur [K] | abhängig von der verwendeten Lichtquelle |
| CRI | abhängig von der verwendeten Lichtquelle |
| SDCM (LED-Quellen) | abhängig von der verwendeten Lichtquelle |
| Abstrahlwinkel [°] | (C0-C180) / (C90-C270) - 111,4° / 111,4° |
| Schutzklasse | I |
| Schutzart | IP54 |
| Netzspannung | 220..240 V, 50..60 Hz |
| Lebensdauer [h] | abhängig von der verwendeten Lichtquelle |
| Lx/By | abhängig von der verwendeten Lichtquelle |
| Betriebsgerät | keiner |

Technische Daten



| | |
|------------------|--|
| Montageart | Wandleuchte |
| Leuchtenkörper | Aluminium |
| Leuchtenfarbe | RAL 7016 (Anthrazit, metallisch, feine Struktur) |
| Abdeckung | PMMA opal |
| Gewicht [kg] | 1,2 |
| Abmessungen [mm] | 200 x 120 x 100 |

Lichtverteilung

