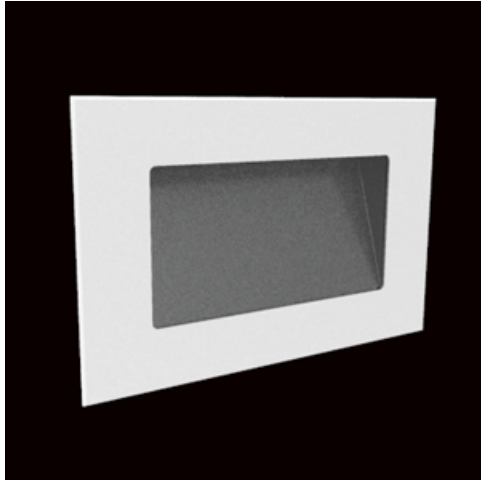


**Produkt:** KUBIK IN LED P 6X1,7W 4000K E IP65 34**Index:** 19.3152.0006.34

## Beschreibung

Außenbeleuchtung. Montage: Wandeinbau. Gehäuse aus Aluminium. Farbe - RAL 9016 (weiß). Abmessungen: 280 x 180 x 100 mm. Abdeckung: transparentes Polycarbonat. Farbtemperatur 4000 K. SDCM=5. Farbwiedergabeindex CRI>80. Lebensdauer: 50000 h L70/B50. Leuchtenlichtstrom: 745 lm. Gesamtleistungsaufnahme: 13 W. Lichtausbeute: 57,3 lm/W. Vorschaltgerät: Ein/Aus (E). Arbeitstemperaturbereich: -25 ÷ 30° C. Schutzart: IP65. Stoßfestigkeitsgrad: IK09. Schutzklasse: I.

## Produktmerkmale

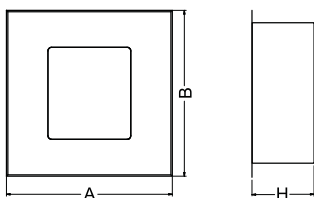
Kategorie	<b>Aussenleuchten</b>
Familie	<b>KUBIK IN LED</b>
Type	<b>KUBIK IN LED P 6X1,7W 4000K E IP65 34</b>
Index	<b>19.3152.0006.34</b>



## Technische Daten

Lichtquelle	<b>LED</b>
LED-Lichtstrom [lm]	<b>912</b>
LED-Leistung [W]	<b>10</b>
Leuchtenlichtstrom [lm]	<b>745</b>
Gesamtleistungsaufnahme [W]	<b>13</b>
Leuchten Lichtausbeute [lm/W]	<b>57,3</b>
Farbtemperatur [K]	<b>4000</b>
CRI	<b>&gt;80</b>
SDCM (LED-Quellen)	<b>5</b>
Abstrahlwinkel [°]	<b>asymmetrische Lichtverteilung - Imax=-40°</b>
Schutzklasse	<b>I</b>
Schutzart	<b>IP65</b>
Netzspannung	<b>220..240 V, 50..60 Hz</b>
Lebensdauer [h]	<b>50000</b>
Lx/By	<b>L70/B50</b>
Umgebungstemperatur [°C]	<b>-25 ÷ 30</b>
Betriebsgerät	<b>Ein/Aus (E)</b>
Leistungsfaktor cos φ	<b>&gt;0,5</b>
Belastbarkeit der Schaltung	<b>37 (B10), 59 (B16), 61 (C10), 89 (C16)</b>

## Technische Daten



Montageart	<b>Wandeinbau</b>
Leuchtenkörper	<b>Aluminium</b>
Leuchtenfarbe	<b>RAL 9016 (weiß)</b>
Abdeckung	<b>transparentes Polycarbonat</b>
Stoßfestigkeitsgrad	<b>IK09</b>
Gewicht [kg]	<b>2,7</b>
Abmessungen [mm]	<b>280 x 180 x 100</b>

## Lichtverteilung

