

Produkt: FILAR LED 10000 E 04 840 / L-2500

Index: 19.3145.0003.04



Beschreibung

Außenbeleuchtung. Montage: Pollerleuchte. Gehäuse aus Aluminium. Farbe - RAL 9005 (schwarz). Abmessungen: 300 x 300 x 2545 mm. Abdeckung: Acrilsatin. Farbtemperatur 4000 K. SDCM=3. Farbwiedergabeindex CRI>80. Lebensdauer: 36000 h L70/B50. Leuchtenlichtstrom: 5867 lm. Gesamtleistungsaufnahme: 125 W. Lichtausbeute: 46,9 lm/W. Vorschaltgerät: Ein/Aus (E). Arbeitstemperaturbereich: -25 ÷ 30° C. Schutzart: IP65. Stoßfestigkeitsgrad: IK10. Schutzklasse: I. Die Art und Maße eines Fundaments hängen immer von den Fundamentbedingungen ab. Die endgültige Auswahl des Fundaments erfolgt nach Vorschriften des Bauordnungsrechts und obliegt dem Objektplaner.

Produktmerkmale

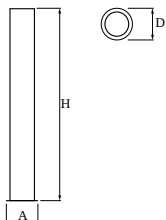
Kategorie	Aussenleuchten
Familie	FILAR LED
Type	FILAR LED 10000 E 04 840 / L-2500
Index	19.3145.0003.04



Technische Daten

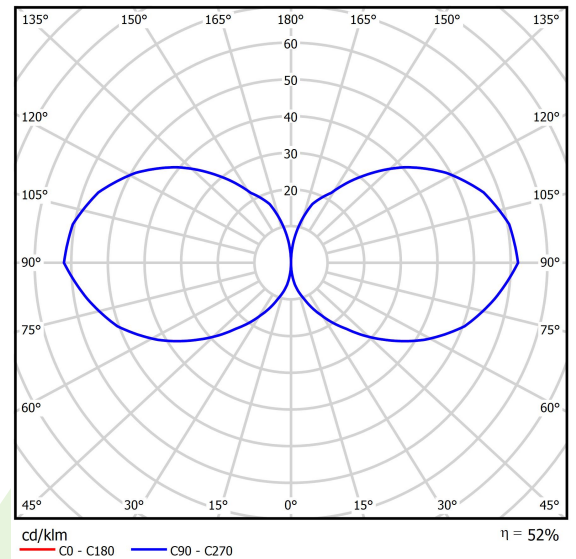
Lichtquelle	LED
LED-Lichtstrom [lm]	11200
LED-Leistung [W]	112
Leuchtenlichtstrom [lm]	5867
Gesamtleistungsaufnahme [W]	125
Leuchten Lichtausbeute [lm/W]	46,9
Farbtemperatur [K]	4000
CRI	>80
SDCM (LED-Quellen)	3
Abstrahlwinkel [°]	(C0-C180) / (C90-C270) - 86° / 86,8°
Schutzklasse	I
Schutzart	IP65
Netzspannung	220..240 V, 50..60 Hz
Lebensdauer [h]	36000
Lx/By	L70/B50
Umgebungstemperatur [°C]	-25 ÷ 30
Betriebsgerät	Ein/Aus (E)
Leistungsfaktor cos φ	>0,95
Belastbarkeit der Schaltung	10 (B10), 16 (B16), 17 (C10), 29 (C16)

Technische Daten



Montageart	Pollerleuchte
Leuchtenkörper	Aluminium
Leuchtenfarbe	RAL 9005 (schwarz)
Abdeckung	Acrilsatin
Stoßfestigkeitsgrad	IK10
Abmessungen [mm]	300 x 300 x 2545

Lichtverteilung



Zubehör

Index 17ROFU311151

Type FUNDAMENT B-51



Index 50RO4008

Type ROSA Satz verzinkte Muttern für B-60

