

Produkt: FILAR LED 7500 E 04 840 / L-3000

Indeks: 19.3145.0002.04



Opis

Oprawy architektoniczne doskonale sprawdzają się w oświetleniu publicznych terenów zielonych, np. parków, skwerów lub zieleńców. Innym ważnym obszarem zastosowania opraw słupkowych mogą być tereny w bezpośrednim sąsiedztwie budynków publicznych, biurowców, parkingów, wzdłuż ciągów spacerowych, wokół obiektów tzw. małej architektury, przy ogródkach kawiarnianych i w wielu innych miejscach w obszarze miasta, przewidzianych do oświetlenia. Podstawa Filara wykonana z aluminium. Klosz stanowi rura wykonana z materiału acrylsatine. Oprawa wyposażona w panel LED o wysokiej wydajności świetlnej. Rodzaj i wymiary fundamentu każdorazowo są uzależnione od warunków posadowienia. Obowiązek ostatecznego doboru fundamentu, zgodnie z przepisami Prawa Budowlanego, spoczywa na projektancie obiektu.

Informacje o produkcie

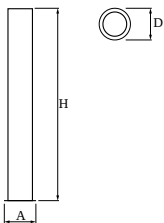
| | |
|-----------|----------------------------------|
| Kategoria | Oprawy zewnętrzne |
| Rodzina | FILAR LED |
| Nazwa | FILAR LED 7500 E 04 840 / L-3000 |
| Indeks | 19.3145.0002.04 |



Dane świetlne i elektryczne

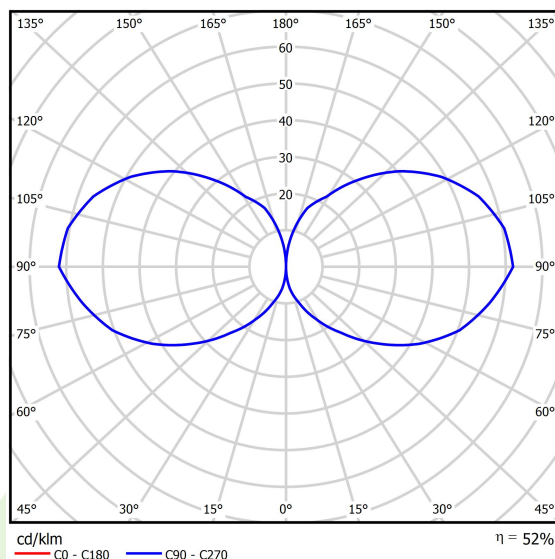
| | |
|------------------------------------|--|
| Typ źródła | LED |
| Strumień LED [lm] | 7600 |
| Moc LED [W] | 76 |
| Strumień oprawy [lm] | 3981 |
| Moc oprawy [W] | 85 |
| Skuteczność świetlna oprawy [lm/W] | 46,8 |
| Temperatura barwowa [K] | 4000 |
| CRI | >80 |
| SDCM (źródła LED) | 3 |
| Kąt rozsyłu światła [°] | (C0-C180) / (C90-C270) - 86° / 86,8° |
| Klasa ochrony | I |
| Stopień szczelności | IP65 |
| Zasilanie | 220..240 V, 50..60 Hz |
| Żywotność LED [h] | 36000 |
| Lx/By | L70/B50 |
| Temperatura otoczenia [°C] | -25 ÷ 30 |
| Zasilacz elektroniczny | standard (E) |
| Współczynnik mocy cos φ | >0,95 |
| Obciążalność obwodów | 10 (B10), 16 (B16), 17 (C10), 29 (C16) |

Dane mechaniczne



| | |
|-----------------------|-------------------|
| Montaż | stojący |
| Materiał | aluminium |
| Kolor | RAL 9005 (czarny) |
| Przesłona | acrylsatine |
| Odporność mechaniczna | IK10 |
| Waga [kg] | 17,25 |
| Wymiary [mm] | 300 x 300 x 3045 |

Fotometria



Akcesoria

Indeks 17ROFU311151

Nazwa Fundament B-51 260x270x1000
pod śruby 4xM18x30 rozstaw
200 nr 311151

Zdjęcie



Indeks 50RO4008

Nazwa ROSA kpl. nakretek ocynk. do B-
60

Zdjęcie

