

Produkt: FILAR LED 7500 E 04 840 / L-3000**Index:** 19.3145.0002.04

Beschreibung

Außenbeleuchtung. Montage: Pollerleuchte. Gehäuse aus Aluminium. Farbe - RAL 9005 (schwarz). Abmessungen: 300 x 300 x 3045 mm. Abdeckung: Acrilsatin. Farbtemperatur 4000 K. SDCM=3. Farbwiedergabeindex CRI>80. Lebensdauer: 36000 h L70/B50. Leuchtenlichtstrom: 3981 lm. Gesamtleistungsaufnahme: 85 W. Lichtausbeute: 46,8 lm/W. Vorschaltgerät: Ein/Aus (E). Arbeitstemperaturbereich: -25 ÷ 30° C. Schutzart: IP65. Stoßfestigkeitsgrad: IK10. Schutzklasse: I. Die Art und Maße eines Fundaments hängen immer von den Fundamentbedingungen ab. Die endgültige Auswahl des Fundaments erfolgt nach Vorschriften des Bauordnungsrechts und obliegt dem Objektplaner.

Produktmerkmale

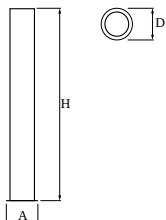
Kategorie	Aussenleuchten
Familie	FILAR LED
Type	FILAR LED 7500 E 04 840 / L-3000
Index	19.3145.0002.04



Technische Daten

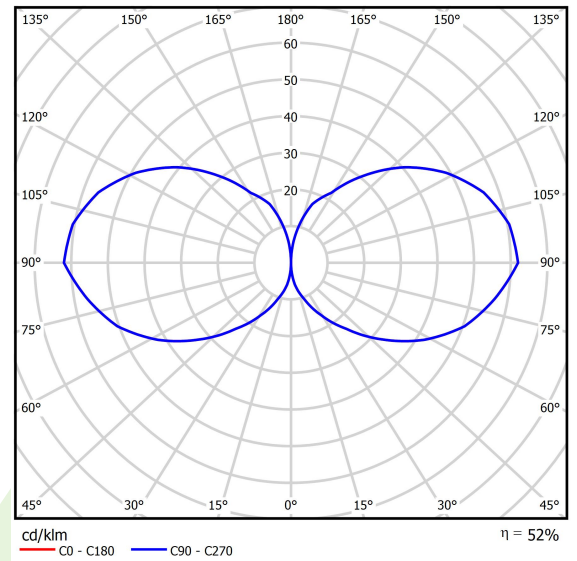
Lichtquelle	LED
LED-Lichtstrom [lm]	7600
LED-Leistung [W]	76
Leuchtenlichtstrom [lm]	3981
Gesamtleistungsaufnahme [W]	85
Leuchten Lichtausbeute [lm/W]	46,8
Farbtemperatur [K]	4000
CRI	>80
SDCM (LED-Quellen)	3
Abstrahlwinkel [°]	(C0-C180) / (C90-C270) - 86° / 86,8°
Schutzklasse	I
Schutzart	IP65
Netzspannung	220..240 V, 50..60 Hz
Lebensdauer [h]	36000
Lx/By	L70/B50
Umgebungstemperatur [°C]	-25 ÷ 30
Betriebsgerät	Ein/Aus (E)
Leistungsfaktor cos φ	>0,95
Belastbarkeit der Schaltung	10 (B10), 16 (B16), 17 (C10), 29 (C16)

Technische Daten



Montageart	Pollerleuchte
Leuchtenkörper	Aluminium
Leuchtenfarbe	RAL 9005 (schwarz)
Abdeckung	Acrilsatin
Stoßfestigkeitsgrad	IK10
Gewicht [kg]	17,25
Abmessungen [mm]	300 x 300 x 3045

Lichtverteilung



Zubehör

Index 17ROFU311151

Type FUNDAMENT B-51



Index 50RO4008

Type ROSA Satz verzinkte Muttern für B-60

