

**Produkt:** BERYL PROOF WALL LED UP OR DOWN 1000 WIDE E IP65 04 830

**Index:** 19.3141.0017.04



## Beschreibung

Außenbeleuchtung. Montage: Wandleuchte. Gehäuse aus Aluminium. Farbe - RAL 9005 (schwarz). Abmessungen: 210 x 120 x 370 mm. Abdeckung: transparentes Polycarbonat. Farbtemperatur 3000 K. SDCM=2. Farbwiedergabeindex CRI85. Lebensdauer: 88000 (1) / 100000 (2) / 100000 (3) h L90/B10 (1) / L80/B10 (2) / L70/B10 (3). Leuchtenlichtstrom: 1141 lm. Gesamtleistungsaufnahme: 8,9 W. Lichtausbeute: 128,2 lm/W. Vorschaltgerät: Ein/Aus (E). Arbeitstemperaturbereich: -25 ÷ 30° C. Schutzart: IP65. Stoßfestigkeitsgrad: IK06. Schutzklasse: I.

## Produktmerkmale

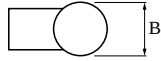
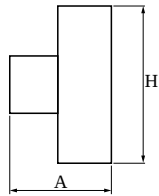
|           |  |
|-----------|--|
| Kategorie | <b>Aussenleuchten</b>  |
| Familie   | <b>BERYL PROOF WALL LED</b>                                    |
| Type      | <b>BERYL PROOF WALL LED UP OR DOWN 1000 WIDE E IP65 04 830</b> |
| Index     | <b>19.3141.0017.04</b>   |



## Technische Daten

|  |  |
|--|--|
| Lichtquelle                                  | <b>LED</b>                                     |
| LED-Lichtstrom [lm]                          | <b>1307</b>                                    |
| LED-Leistung [W]                             | <b>6,2</b>                                     |
| Leuchtenlichtstrom [lm]                      | <b>1141</b>                                    |
| Gesamtleistungsaufnahme [W]                  | <b>8,9</b>                                     |
| Leuchten Lichtausbeute [lm/W]                | <b>128,2</b>                                   |
| Farbtemperatur [K]                           | <b>3000</b>                                    |
| CRI  | <b>85</b>                                      |
| SDCM (LED-Quellen)                           | <b>2</b>                                       |
| Abstrahlwinkel [°]                           | <b>(C0-C180) / (C90-C270) - 93,8° / 89,6°</b>  |
| Photobiologische Risikoklasse (IEC/EN 62471) | <b>RG1</b>                                     |
| Schutzklasse                                 | <b>I</b>                                       |
| Schutzart                                    | <b>IP65</b>                                    |
| Netzspannung                                 | <b>220..240 V, 50..60 Hz</b>                   |
| Lebensdauer [h]                              | <b>88000 (1) / 100000 (2) / 100000 (3)</b>     |
| Lx/By  | <b>L90/B10 (1) / L80/B10 (2) / L70/B10 (3)</b> |
| Umgebungstemperatur [°C]                     | <b>-25 ÷ 30</b>                                |
| Betriebsgerät                                | <b>Ein/Aus (E)</b>                             |
| Leistungsfaktor cos φ                        | <b>&gt;0,95</b>                                |
| Belastbarkeit der Schaltung                  | <b>40 (B10), 60 (B16), 64 (C10), 102 (C16)</b> |

## Technische Daten



|                     |                            |
|---------------------|----------------------------|
| Montageart          | Wandleuchte                |
| Leuchtenkörper      | Aluminium                  |
| Leuchtenfarbe       | RAL 9005 (schwarz)         |
| Abdeckung           | transparentes Polycarbonat |
| Stoßfestigkeitsgrad | IK06                       |
| Gewicht [kg]        | 3,05                       |
| Abmessungen [mm]    | 210 x 120 x 370            |

## Lichtverteilung

