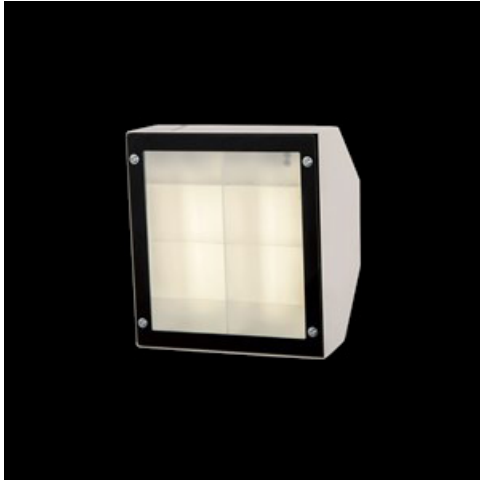


Produkt: UPDOOR 1500 LED SHM E IP65 34 840**Index:** 19.3136.0001.34

Beschreibung

Außenbeleuchtung. Montage: Wandleuchte. Gehäuse aus Stahlblech. Farbe - RAL 9016 (weiß). Abmessungen: 242 x 266 x 154 mm. Abdeckung: SHM (gehärtetes mattes Glas). Farbtemperatur 4000 K. SDCM=3. Farbwiedergabeindex CRI>80. Lebensdauer: 60000 h L70/B50. Leuchtenlichtstrom: 1195 lm. Gesamtleistungsaufnahme: 10 W. Lichtausbeute: 119,5 lm/W. Vorschaltgerät: Ein/Aus (E). Arbeitstemperaturbereich: -20 ÷ 30° C. Schutzart: IP65. Stoßfestigkeitsgrad: IK10. Schutzklasse: I.

Produktmerkmale

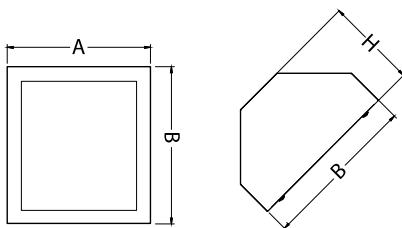
Kategorie	Aussenleuchten
Familie	UPDOOR LED
Type	UPDOOR 1500 LED SHM E IP65 34 840
Index	19.3136.0001.34



Technische Daten

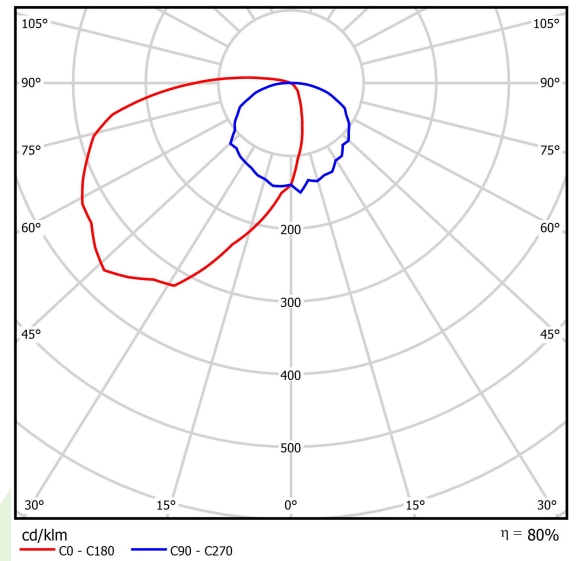
Lichtquelle	LED
LED-Lichtstrom [lm]	1485
LED-Leistung [W]	9
Leuchtenlichtstrom [lm]	1195
Gesamtleistungsaufnahme [W]	10
Leuchten Lichtausbeute [lm/W]	119,5
Farbtemperatur [K]	4000
CRI	>80
SDCM (LED-Quellen)	3
Abstrahlwinkel [°]	asymmetrische Lichtverteilung - lmax=-45°
Schutzklasse	I
Schutzart	IP65
Netzspannung	220..240 V, 50..60 Hz
Lebensdauer [h]	60000
Lx/By	L70/B50
Umgebungstemperatur [°C]	-20 ÷ 30
Betriebsgerät	Ein/Aus (E)
Leistungsfaktor cos φ	>0,95
Belastbarkeit der Schaltung	61 (B10), 98 (B16), 102 (C10), 164 (C16)

Technische Daten



Montageart	Wandleuchte
Leuchtenkörper	Stahlblech
Leuchtenfarbe	RAL 9016 (weiß)
Abdeckung	SHM (gehärtetes mattes Glas)
Stoßfestigkeitsgrad	IK10
Gewicht [kg]	3
Abmessungen [mm]	242 x 266 x 154

Lichtverteilung



Zubehör

Index 2TJ5521-5A

Type UPDOOR Decken-Halter (Haken)
für Leuchten

