

**Produkt:** MINI WALL C LED UP&DOWN 2X1,7W 3000K E 21**Index:** 19.3023.2002.21

## Beschreibung

Innenbeleuchtung. Montage: Wandleuchte. Gehäuse aus Aluminium. Farbe - RAL 9006 (grau, metallisch, feine Struktur). Abmessungen: 200 x 90 x 45 mm. Abdeckung: transparentes Polycarbonat. Farbtemperatur 3000 K. SDCM=5. Farbwiedergabeindex CRI>80. Lebensdauer: 50000 h L70/B50. Leuchtenlichtstrom: 206 lm. Gesamtleistungsaufnahme: 5 W. Lichtausbeute: 41,2 lm/W. Vorschaltgerät: Ein/Aus (E). Arbeitstemperaturbereich: 5 ÷ 30° C. Schutzart: IP20. Stoßfestigkeitsgrad: IK04. Schutzklasse: I.

## Produktmerkmale

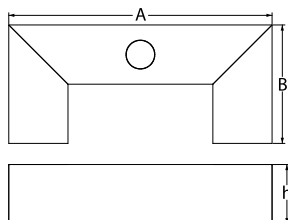
Kategorie	Architektonische Leuchten
Familie	MINI WALL C LED
Type	MINI WALL C LED UP&DOWN 2X1,7W 3000K E 21
Index	19.3023.2002.21



## Technische Daten

Lichtquelle	LED
LED-Lichtstrom [lm]	248
LED-Leistung [W]	3
Leuchtenlichtstrom [lm]	206
Gesamtleistungsaufnahme [W]	5
Leuchten Lichtausbeute [lm/W]	41,2
Farbtemperatur [K]	3000
CRI	>80
SDCM (LED-Quellen)	5
Abstrahlwinkel [°]	(C0-C180) / (C90-C270) - 9,6° / 37°
Schutzklasse	I
Schutzart	IP20
Netzspannung	220..240 V, 50..60 Hz
Lebensdauer [h]	50000
Lx/By	L70/B50
Umgebungstemperatur [°C]	5 ÷ 30
Betriebsgerät	Ein/Aus (E)
Leistungsfaktor cos φ	>0,5
Belastbarkeit der Schaltung	80 (B10), 157 (B16), 265 (C10), 317 (C16)

## Technische Daten



Montageart	Wandleuchte
Leuchtenkörper	Aluminium
Leuchtenfarbe	RAL 9006 (grau, metallisch, feine Struktur)
Abdeckung	transparentes Polycarbonat
Stoßfestigkeitsgrad	IK04
Gewicht [kg]	0,66
Abmessungen [mm]	200 x 90 x 45

## Lichtverteilung

