

**Produkt:** BERYL KN LED UP&DOWN 2x2,4W LED 5°-21°/3000K IP40 34**Indeks:** 19.3013.2002.34

## Opis

Oprawa oświetleniowa przystosowana do montażu ściennego. Jako źródło światła zastosowano LEDy o wysokiej skuteczności świetlnej. Układ optyczny składa się ze specjalistycznych soczewek realizujących rozsył światła o kącie 5-21°. Dzięki zastosowanym rozwiązaniom układu optycznego, produkt posiada wysoką sprawność. Korpus oprawy wykonany z anodowanego profilu aluminiowego. Stopień ochrony przed wnikaniem ciał stałych, pyłu i wilgoci – IP40 lub IP65. Oprawa przeznaczona do oświetlania dekoracyjnego lub akcentującego np. w restauracjach, pubach czy kawiarniach.

## Informacje o produkcie

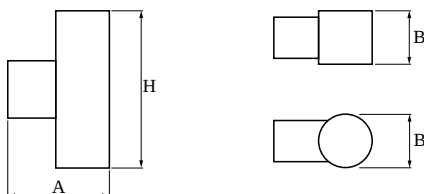
Kategoria	Oprawy architektoniczne
Rodzina	BERYL KN LED UP&DOWN
Nazwa	BERYL KN LED UP&DOWN 2x2,4W LED 5°-21°/3000K IP40 34
Indeks	19.3013.2002.34



## Dane świetlne i elektryczne

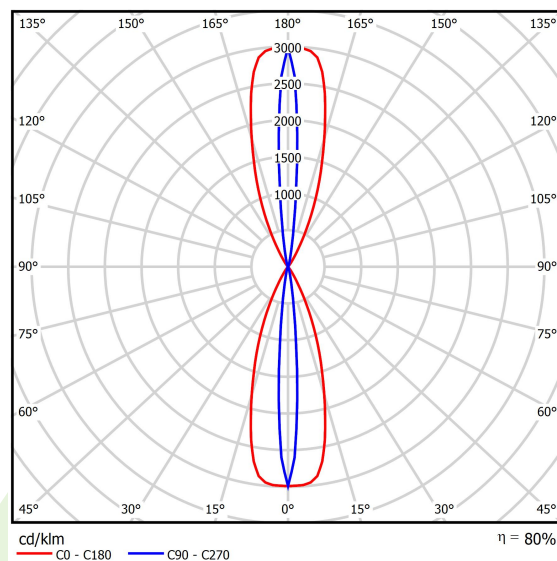
Typ źródła	LED
Strumień LED [lm]	310
Moc LED [W]	5
Strumień oprawy [lm]	249
Moc oprawy [W]	7
Skuteczność świetlna oprawy [lm/W]	35,6
Temperatura barwowa [K]	3000
CRI	>80
Kąt rozsyłu światła [°]	(C0-C180) / (C90-C270) - 36° / 9,6°
Klasa ochrony	I
Stopień szczelności	IP40
Zasilanie	220..240 V, 50..60 Hz
Żywotność LED [h]	50000
Lx/By	L70/B50
Temperatura otoczenia [°C]	5 ÷ 30
Zasilacz elektroniczny	standard (E)
Obciążalność obwodów	80 (B10), 157 (B16), 265 (C10), 317 (C16)

## Dane mechaniczne



Montaż	naścienny
Materiał	aluminium
Kolor	RAL 9016 (biały)
Przesłona	poliwęglan transparentny
Odporność mechaniczna	IK04
Waga [kg]	0,25
Wymiary [mm]	75 x 50 x 148

## Fotometria



Tolerancja strumienia świetlnego +/- 10%. Tolerancja mocy +/- 10%.  
Dane techniczne mogą ulec zmianie. Zdjęcia opraw mogą odbiegać od rzeczywistości.  
Data ostatniej aktualizacji: 24-01-2023