

**Produkt:** BERYL KN LED UP&DOWN 2x1,7W 5°-21° E IP65 34 830

**Indeks:** 19.3013.1002.34



## Opis

Oprawa oświetleniowa przystosowana do montażu ściennego. Jako źródło światła zastosowano LEDy o wysokiej skuteczności świetlnej. Układ optyczny składa się ze specjalistycznych soczewek realizujących rozsył światła o kącie 5-21°. Dzięki zastosowanym rozwiązaniom układu optycznego, produkt posiada wysoką sprawność. Korpus oprawy wykonany z anodowanego profilu aluminiowego. Stopień ochrony przed wnikaniem ciał stałych, pyłu i wilgoci – IP40 lub IP65. Oprawa przeznaczona do oświetlania dekoracyjnego lub akcentującego np. w restauracjach, pubach czy kawiarniach.

## Informacje o produkcie

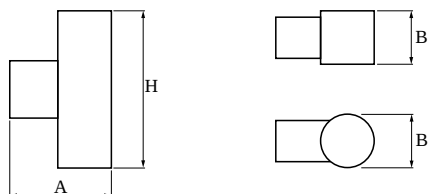
Kategoria	Oprawy architektoniczne
Rodzina	BERYL KN LED UP&DOWN
Nazwa	BERYL KN LED UP&DOWN 2x1,7W 5°-21° E IP65 34 830
Indeks	19.3013.1002.34



## Dane świetlne i elektryczne

Typ źródła	LED
Strumień LED [lm]	248
Moc LED [W]	3
Strumień oprawy [lm]	199
Moc oprawy [W]	5
Skuteczność świetlna oprawy [lm/W]	39,8
Temperatura barwowa [K]	3000
CRI	>80
Kąt rozsyłu światła [°]	(C0-C180) / (C90-C270) - 36° / 9,6°
Klasa ochrony	I
Stopień szczelności	IP65
Zasilanie	220..240 V, 50..60 Hz
Żywotność LED [h]	50000
Lx/By	L70/B50
Temperatura otoczenia [°C]	-20 ÷ 30
Zasilacz elektroniczny	standard (E)
Obciążalność obwodów	80 (B10), 157 (B16), 265 (C10), 317 (C16)

## Dane mechaniczne



Montaż	naścienny
Materiał	aluminium
Kolor	RAL 9016 (biały)
Przesłona	poliwęglan transparentny
Odporność mechaniczna	IK04
Waga [kg]	0,51
Wymiary [mm]	95 x 45 x 160

## Fotometria

