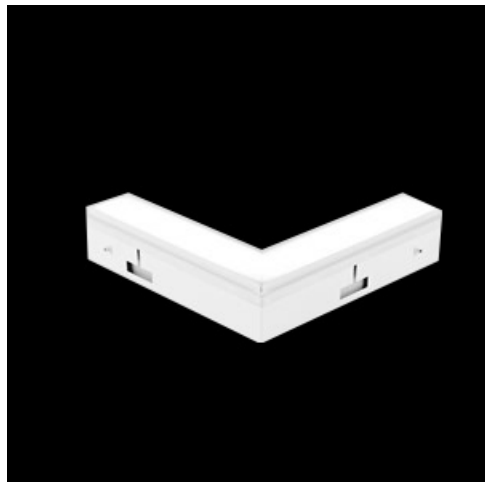


**Produkt:** PATOS-LINE LED 4400 PLX EDD 830 LINE-1S / CONNECTOR TYPE-LA 600/600

**Index:** 19.0032.0117.34



## Beschreibung

Innenbeleuchtung. Montage: Einbauleuchte für Deckenmontage (Gipskartondecken). Gehäuse aus Stahlblech. Farbe - weiß. Abmessungen: 602 x 602 x 83 mm. Abdeckung: PLX (PMMA opal). Farbtemperatur 3000 K. SDCM=3. Farbwiedergabeindex CRI>80. Lebensdauer: 100000 (1) / 147000 (2) h L80/B10 (1) / L70/B50 (2). Leuchtenlichtstrom: 2937 lm. Gesamtleistungsaufnahme: 24,7 W. Lichtausbeute: 118,9 lm/W. Vorschaltgerät: DIM DALI (EDD). Arbeitstemperaturbereich: 5 ÷ 30° C. Schutzart: IP20. Stoßfestigkeitsgrad: IK04. Schutzklasse: I.

## Produktmerkmale

Kategorie	Architektonische Leuchten
Familie	PATOS LINE LED CONNECTOR L
Type	PATOS-LINE LED 4400 PLX EDD 830 LINE-1S / CONNECTOR TYPE-LA 600/600
Index	19.0032.0117.34



## Technische Daten

Lichtquelle	LED
LED-Lichtstrom [lm]	4406
LED-Leistung [W]	23,4
Leuchtenlichtstrom [lm]	2937
Gesamtleistungsaufnahme [W]	24,7
Leuchten Lichtausbeute [lm/W]	118,9
Farbtemperatur [K]	3000
CRI	>80
SDCM (LED-Quellen)	3
Abstrahlwinkel [°]	(C0-C180) / (C90-C270) - 109° / 107,2°
Schutzklasse	I
Schutzart	IP20
Netzspannung	220..240 V, 50..60 Hz
Lebensdauer [h]	100000 (1) / 147000 (2)
Lx/By	L80/B10 (1) / L70/B50 (2)
Umgebungstemperatur [°C]	5 ÷ 30
Betriebsgerät	DIM DALI (EDD)
Leistungsfaktor cos φ	>0,95
Belastbarkeit der Schaltung	17 (B10), 28 (B16), 26 (C10), 41 (C16)

## Technische Daten



Montageart	Einbauleuchte für Deckenmontage (Gipskartondecken)
Leuchtenkörper	Stahlblech
Leuchtenfarbe	weiß
Abdeckung	PLX (PMMA opal)
Stoßfestigkeitsgrad	IK04
Abmessungen [mm]	602 x 602 x 83
Einbaudurchmesser [mm]	604 x 604 x 80

## Lichtverteilung

