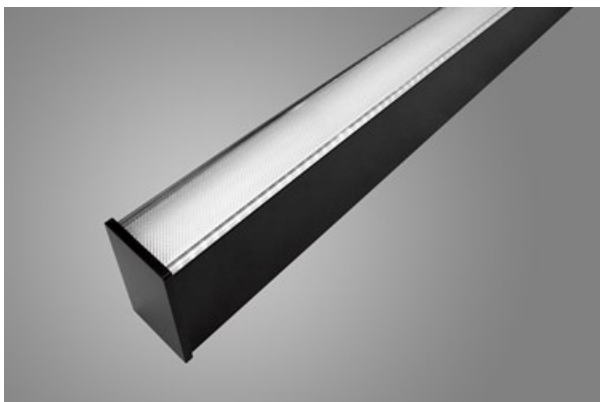
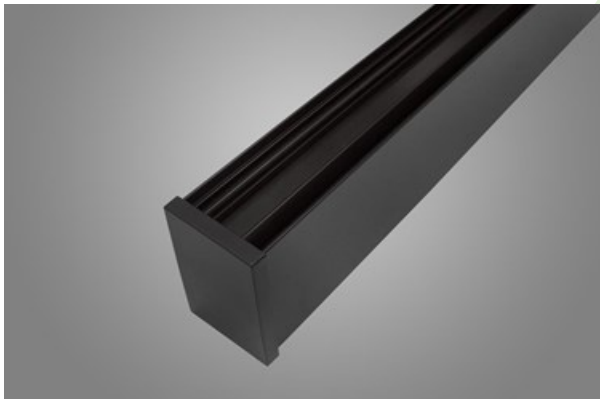




X-LINE SLIM LED

Anbauleuchten



Innenbeleuchtung. Montage: an Aufhängebügeln. Gehäuse aus Aluminium. Arbeitstemperaturbereich: $5 \pm 30^\circ \text{C}$. Stoßfestigkeitsgrad: IK04. Schutzklasse: I.



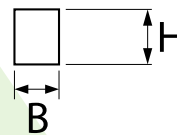
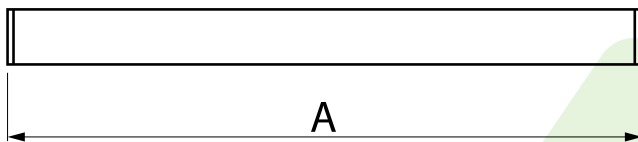
Port Praski - Okrzei 6-8 Straße, Warschau



Hauptparameter:

Type	Gesamtleistungsaufnahme		Farbtemperatur [K]	Abmessungen A x B x H [mm]
	LED-Lichtstrom [lm]	[W]		
X-LINE SLIM L-DOWN LED 2600	2617 / 2525	14,4	4000 / 3000	1138 x 48 x 70 / 1144 x 48 x 70
X-LINE SLIM L-DOWN LED 3250	3158 / 3273	18,3	3000 / 4000	1425 x 48 x 70
X-LINE SLIM L-DOWN LED 3900	3926	21,7	4000	1698 x 48 x 70
X-LINE SLIM L-DOWN LED 4400	4565 / 4406 / 4304÷4574 (2700÷6500 K)	24,7 / 32	4000 / 3000 / 2700 ÷ 6500	1138 x 48 x 70 / 1144 x 48 x 70 / 1425 x 48 x 70
X-LINE SLIM L-DOWN LED 4400 TUNABLE WHITE	4304÷4574 (2700÷6500 K)	32	2700 ÷ 6500	1144 x 48 x 70
X-LINE SLIM L-DOWN LED 5200	5234	28,2	4000	2258 x 48 x 70
X-LINE SLIM L-DOWN LED 5500	5526 / 5727 / 5380÷5717 (2700÷6500 K)	30,5 / 40	3000 / 4000 / 2700 ÷ 6500	1425 x 48 x 70
X-LINE SLIM L-DOWN LED 5500 TUNABLE WHITE	5380÷5717 (2700÷6500 K)	40	2700 ÷ 6500	1425 x 48 x 70
X-LINE SLIM L-DOWN LED 6600	6848	35,3	4000	1698 x 48 x 70
X-LINE SLIM L-DOWN LED 8800	9130	49,1	4000	2258 x 48 x 70

Technische Zeichnung:



Produktmerkmale:

Lichtquelle	LED
Netzspannung	220..240 V, 50..60 Hz
Lebensdauer [h]	100000 (1) / 147000 (2)/50000
Lx/By	L80/B10 (1) / L70/B10 (2)/L80/B10
CRI	>80
SDCM (LED-Quellen)	3
Umgebungstemperatur [°C]	5 ÷ 30
Betriebsgerät	Ein/Aus (E) DIM DALI (EDD) *
Leistungsfaktor cos φ	>0,95

* zur Auswahl

Produktmerkmale:

Montageart	an Aufhängebügeln
Leuchtenkörper	Aluminium
Leuchtenfarbe	eloxiertes Aluminium
Abdeckung	Micro-PRM (mikroprismatische aus PMMA) OPTICS (Linsen) PLX (PMMA opal)

Zusätzliche Informationen:

Auf der nächsten Seite dieses Datenblattes finden Sie Informationen zu möglichen Änderungen. Die Leuchte kann in CLO-Ausführung hergestellt werden.

Hinweis: Die Leistung bezieht sich auf das gesamte System (Toleranz +/- 10%).
Der angegebene Lichtstrom betrifft die LED-Module (Toleranz +/- 10% abhängig von der Farbtemperatur).
Technische Daten können verändert werden. Abbildungen der Leuchten können von der Wirklichkeit abweichen.
Datum der letzten Aktualisierung: 24-01-2023

Dodatkowe informacje / Additional information / Zusätzliche Informationen:

Przykładowe modyfikacje* / Examples of modifications* / Beispiele der Modifikationen*

* - UWAGA!!!
Poniższe rozwiązania nie są dostępne w tych samych wersjach rozmiarowych i mocowych co podstawowa wersja produktu.
Dane mechaniczne oraz elektryczne mogą się różnić. Możliwość zamówienia tylko po indywidualnych uzgodnieniach.

* - WARNING!
The following solutions are not available in the same size and power versions as the basic version of the product.
Mechanical and electrical data may be different. Possibility to order only after individual contact.

* - ACHTUNG!!!
Die nachfolgenden Lösungen sind nicht in der gleichen Größe und mit der gleichen Leistung wie die Basisversion des Produkts erhältlich. Mechanische und elektrische Parameter können davon abweichen. Nur nach individueller Abstimmung lieferbar.

X-Line Slim LED

(z czujnikiem natężenia światła i obecności / with light and presence sensor / mit einem Lichtstärke- und Anwesenheitssensor)



X-Line Slim LED black PLX

(z czarną przesłoną / with black diffuser / mit schwarzer Blende)



X-Line Slim LED

(z rastrem Low UGR / with Low UGR louver / mit einem Raster Low UGR)

