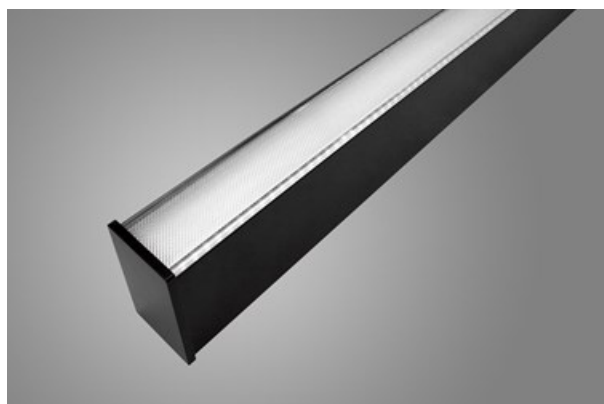
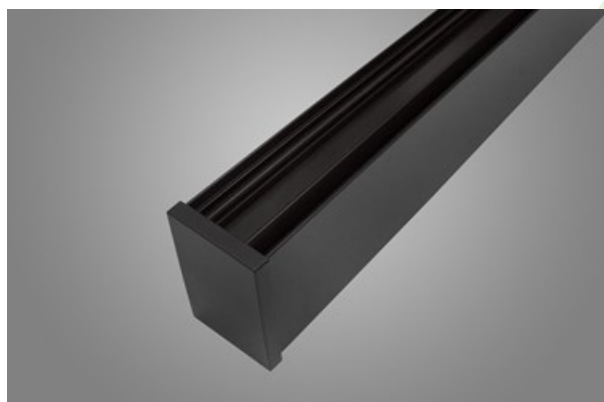




X-LINE SLIM LED LINE

Anbauleuchten



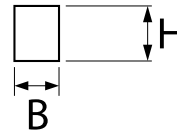
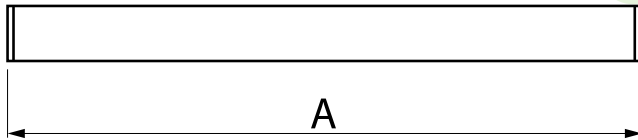
Innenbeleuchtung. Montage: an Aufhängebügel. Gehäuse aus Aluminium. Arbeitstemperaturbereich: $5 \div 30^\circ \text{C}$. Stoßfestigkeitsgrad: IK04. Schutzklasse: I. Stromanschluss erfolgt nur über eine mit EL gekennzeichnete Leuchte.



Hauptparameter:

Type	LED-Lichtstrom [lm]	Gesamtleistungsaufnahme [W]	Farbtemperatur [K]	Abmessungen A x B x H [mm]
X-LINE SLIM L-DOWN LED 2200 LINE	2283	12,6	4000	574 x 48 x 70
X-LINE SLIM L-DOWN LED 4400 LINE	4565	24,7	4000	1132 x 48 x 70 / 1124 x 48 x 70
X-LINE SLIM L-DOWN LED 6600 LINE	6848	35,3	4000	1692 x 48 x 70 / 1684 x 48 x 70 / 1702 x 48 x 70 / 1700 x 48 x 70
X-LINE SLIM L-DOWN LED 8800 LINE	9130	49,1	4000	2252 x 48 x 70 / 2244 x 48 x 70
X-LINE SLIM L-DOWN LED 13200 LINE	13695	71,6	4000	3395 x 48 x 70

Technische Zeichnung:



Produktmerkmale:

Lichtquelle	LED
Netzspannung	220..240 V, 50..60 Hz
Lebensdauer [h]	100000 (1) / 147000 (2)
Lx/By	L80/B10 (1) / L70/B10 (2)
CRI	>80
SDCM (LED-Quellen)	3
Umgebungstemperatur [°C]	5 ÷ 30
Betriebsgerät	Ein/Aus (E) DIM DALI (EDD) *
Leistungsfaktor cos φ	>0,95

* zur Auswahl

Produktmerkmale:

Montageart	an Aufhängebügeln
Leuchtenkörper	Aluminium
Leuchtenfarbe	eloxiertes Aluminium
Abdeckung	Micro-PRM (mikroprismatische aus PMMA) PLX (PMMA opal)

Zusätzliche Informationen:

Die geometrischen Linien, wie ein Rechteck müssen mit dem Leuchtendesigner besprochen werden. Die Leuchte kann in CLO-Ausführung hergestellt werden.

Hinweis: Die Leistung bezieht sich auf das gesamte System (Toleranz +/- 10%).
Der angegebene Lichtstrom betrifft die LED-Module (Toleranz +/- 10% abhängig von der Farbtemperatur).
Technische Daten können verändert werden. Abbildungen der Leuchten können von der Wirklichkeit abweichen.
Datum der letzten Aktualisierung: 24-01-2023