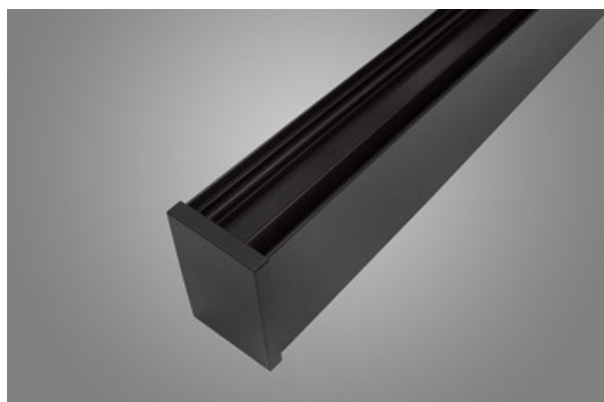




X-LINE SLIM LOW UGR L-DOWN LED

Oprawy nastropowe



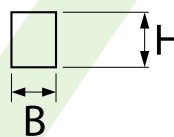
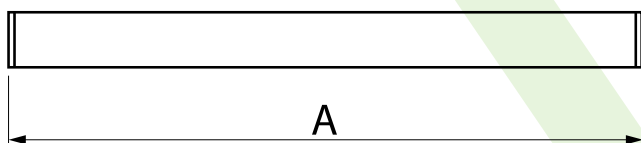
Oprawa wykonana z profilu aluminiowego. Rozsył światła tylko w dolną półprzestrzeń. W porównaniu z tradycyjnym X-Line LED zmniejszone zostały gabaryty oprawy, a całość została zamknięta w wąskim na 48 mm profilu liniowym, co dodało produktowi bardziej eleganckiej formy. W X-Line Slim zastosowano raster antyolśnieniowy. Produkt pozwala tworzyć systemy świetlne ułatwiające tworzenie we wnętrzach warunków komfortowego widzenia. Oprawa X-Line Slim przeznaczona jest do montażu na zawieszach.



Główne parametry:

Nazwa	Strumień LED [lm]	Moc oprawy [W]	Barwa [K]	Wymiar A x B x H [mm]
X-LINE SLIM LOW UGR L-DOWN LED 4200	4475,1	25,2	4000	1126 x 48 x 70
X-LINE SLIM LOW UGR L-DOWN LED 5250	5512	31,2	4000	1406 x 48 x 70
X-LINE SLIM LOW UGR L-DOWN LED 8400	8950	50,4	4000	2248 x 48 x 70

Rysunki techniczne:



Cechy świetlne i elektryczne:

Typ źródła	LED
Zasilanie	220..240 V, 50..60 Hz
Żywotność [h]	100000 (1) / 147000 (2)
Lx/By	L80/B10 (1) / L70/B10 (2)
CRI	>80
SDCM (źródła LED)	3
Temperatura otoczenia [°C]	5 ÷ 30
Dostępne zasilacze	standard (E) DIM DALI (EDD) *
Współczynnik mocy cos φ	>0,95

* Wariant do określenia podczas składania zamówienia

Cechy mechaniczne:

Montaż	na zwieszakach
Materiał	aluminium
Kolor	RAL 9005 (czarny) anodyzowane aluminium RAL 9016 (biały) *
Przesłona	RASTER (raster antyolśnieniowy)

Informacje dodatkowe:

Możliwość wykonania oprawy w wersji CLO.

Uwaga: Podana moc dotyczy całego systemu (tolerancja +/- 10%).
Podany strumień świetlny dotyczy źródeł LED (tolerancja +/- 10% w zależności od wartości temperatury barwowej).
Dane techniczne mogą ulec zmianie. Zdjęcia opraw mogą odbiegać od rzeczywistości.
Data ostatniej aktualizacji: 24-01-2023