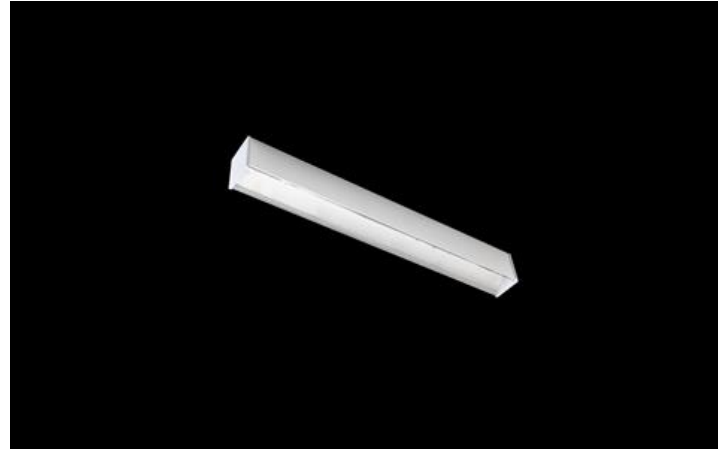


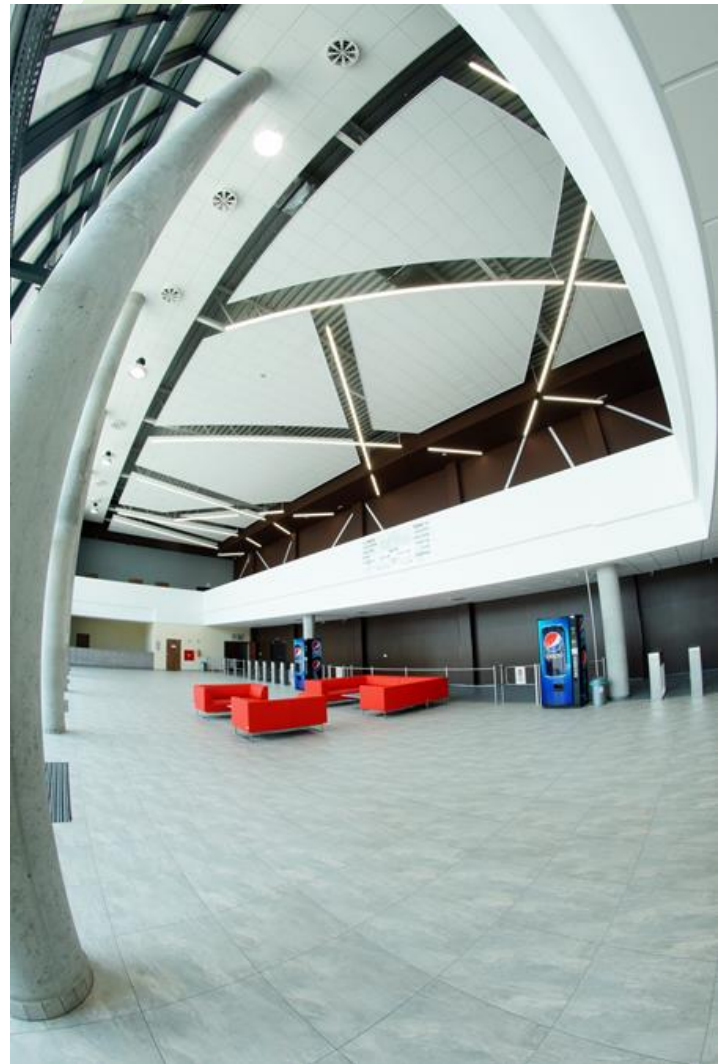


## X-LINE LED

### Anbauleuchten



Innenbeleuchtung. Montage: Anbau an der Decke oder an Aufhängebügeln. Gehäuse aus Aluminium. Arbeitstemperaturbereich:  $5 \div 30^{\circ} \text{C}$ . Stoßfestigkeitsgrad: IK04. Schutzklasse: I.



Halle in der Messe Bydgoszcz



## Hauptparameter:

Type	LED-Lichtstrom [lm]	Gesamtleistungsaufnahme [W]	Farbtemperatur [K]	Abmessungen A x B x H [mm]
X-LINE LED 1300	1349 / 1420	9	3000 / 4000	572 x 63 x 74
X-LINE LED 2200	2203 / 2283	12,6	3000 / 4000	572 x 63 x 74
X-LINE LED 2600	2617 / 2525	14,4	4000 / 3000	1132 x 63 x 74
X-LINE LED 3250	3158 / 3273	18,3	3000 / 4000	1412 x 63 x 74
X-LINE LED 3900	3788 / 3926	21,7	3000 / 4000	1692 x 63 x 74
X-LINE LED 4400	4406 / 4565	24,7	3000 / 4000	1132 x 63 x 74
X-LINE LED 4400 TUNABLE WHITE	4304÷4574 (2700÷6500 K)	30÷32 (6500÷2700 K)	2700 ÷ 6500	1132 x 63 x 74
X-LINE LED 5200	5051 / 5234	28,2	3000 / 4000	2252 x 63 x 74
X-LINE LED 5500	5526 / 5727	30,5	3000 / 4000	1412 x 63 x 74
X-LINE LED 6500	6314 / 6543	34,8	3000 / 4000	2814 x 63 x 74
X-LINE LED 6600	6848 / 6608	35,3	4000 / 3000	1692 x 63 x 74
X-LINE LED 8800	8811 / 9130	49,1	3000 / 4000	2252 x 63 x 74
X-LINE LED 8800 TUNABLE WHITE	8608÷9148 (2700÷6500 K)	60÷64 (6500÷2700 K)	2700 ÷ 6500	2252 x 63 x 74

## Technische Zeichnung:



## Produktmerkmale:

Lichtquelle	LED
Netzspannung	220..240 V, 50..60 Hz
Lebensdauer [h]	100000 (1) / 147000 (2)/50000
Lx/By	L80/B10 (1) / L70/B50 (2)/L80/B10
CRI	>80/>75
SDCM (LED-Quellen)	3
Photobiologische Risikoklasse (IEC/EN 62471)	RG0
Umgebungstemperatur [°C]	5 ÷ 30
Betriebsgerät	Ein/Aus (E) DIM DALI (EDD) *
Leistungsfaktor cos $\varphi$	>0,9 >0,95 *

\* zur Auswahl

## Produktmerkmale:

Montageart	Anbau an der Decke oder an Aufhängebügeln
Leuchtenkörper	Aluminium
Leuchtenfarbe	eloxiertes Aluminium
Abdeckung	Micro-PRM (mikroprismatische aus PMMA) PLX (PMMA opal)

## Zusätzliche Informationen:

Die Leuchte kann in CLO-Ausführung hergestellt werden.

Hinweis: Die Leistung bezieht sich auf das gesamte System (Toleranz +/- 10%).  
Der angegebene Lichtstrom betrifft die LED-Module (Toleranz +/- 10% abhängig von der Farbtemperatur).  
Technische Daten können verändert werden. Abbildungen der Leuchten können von der Wirklichkeit abweichen.  
Datum der letzten Aktualisierung: 24-01-2023