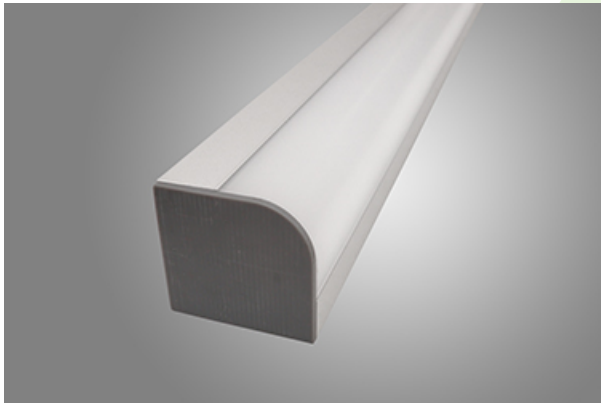
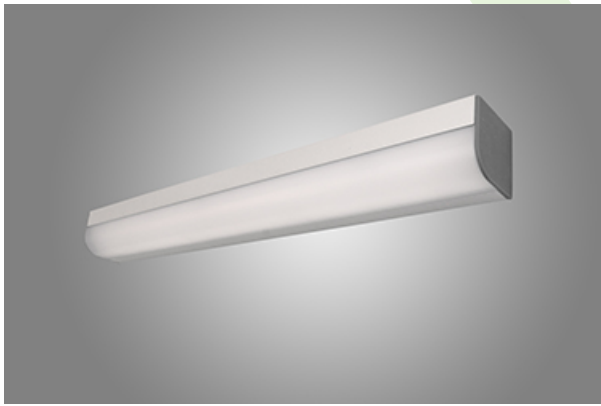
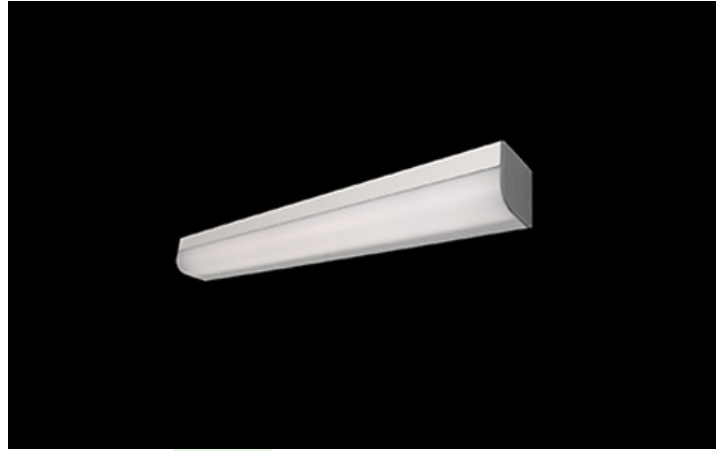




X-WALL R LED TUNABLE WHITE

Tunable White Leuchten



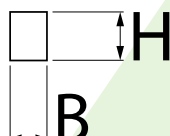
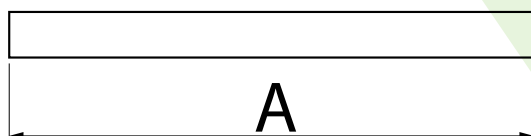
Innenbeleuchtung. Montage: Wandleuchte. Gehäuse aus Aluminium.
Arbeitstemperaturbereich: 5 ÷ 30° C. Stoßfestigkeitsgrad: IK04.
Schutzklasse: I.



Hauptparameter:

Type	LED-Lichtstrom [lm]	Gesamtleistungsaufnahme [W]	Farbtemperatur [K]	Abmessungen A x B x H [mm]
X-WALL R LED 2200 TUNABLE WHITE	2157÷2275 (2700÷6500 K)	16	2700 ÷ 6500	580 x 56 x 60
X-WALL R LED 3300 TUNABLE WHITE	3228÷3430 (2700÷6500 K)	19,2	2700 ÷ 6500	862 x 56 x 60
X-WALL R LED 4400 TUNABLE WHITE	4304÷4574 (2700÷6500 K)	32	2700 ÷ 6500	1140 x 56 x 60
X-WALL R LED 5500 TUNABLE WHITE	5380÷5717 (2700÷6500 K)	30,5	2700 ÷ 6500	1424 x 56 x 60

Technische Zeichnung:



Produktmerkmale:

Lichtquelle	LED
Netzspannung	220..240 V, 50..60 Hz
Lebensdauer [h]	50000
Lx/By	L80/B10
CRI	>80
SDCM (LED-Quellen)	3
Umgebungstemperatur [°C]	5 ÷ 30
Betriebsgerät	DIM DALI (EDD)
Leistungsfaktor cos φ	>0,95

Produktmerkmale:

Montageart	Wandleuchte
Leuchtenkörper	Aluminium
Leuchtenfarbe	eloxiertes Aluminium
Abdeckung	PC (opaleszierendes Polycarbonat)

Zusätzliche Informationen:

Die Leuchte kann in CLO-Ausführung hergestellt werden.