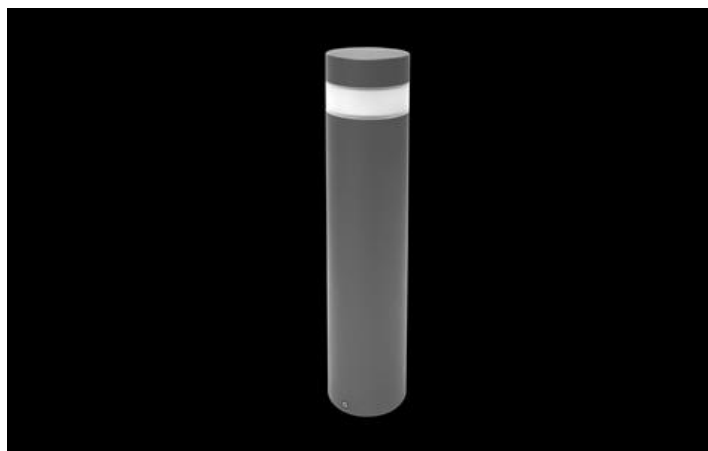
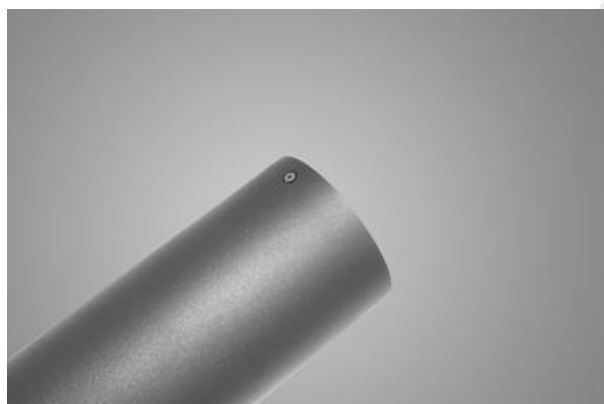




TOSCA SLIM LED

Oprawy zewnętrzne



Oprawa zewnętrzna do montażu na utwardzonym podłożu, wyposażona w wysokowydajne, energooszczędne źródła LED najnowszej generacji. Obudowa odporna na korozję, wykonana z aluminium. Produkt przeznaczony do efektywnego oświetlenia ścieżek spacerowych, parków, terenów rekreacyjnych, obszarów mieszkalnych. Stopień ochrony przed wnikaniem ciał stałych, pyłu i wilgoci: IP65.



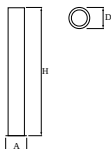
Centrum Medycyny Nieinwazyjnej, Gdańsk



Główne parametry:

Nazwa	Strumień LED [lm]	Moc oprawy [W]	Barwa [K]	Wymiar D x H [mm]
TOSCA SLIM LED 900 2000	2140	17	3000 / 4000	Ø120 x 900

Rysunki techniczne:



Cechy świetlne i elektryczne:

Typ źródła	LED
Zasilanie	220..240 V, 50..60 Hz
Żywotność [h]	50000
Lx/By	L90/B50
CRI	>80
SDCM (źródła LED)	3
Temperatura otoczenia [°C]	-20 ÷ 30
Dostępne zasilacze	standard (E)
Współczynnik mocy cos φ	>0,95

Cechy mechaniczne:

Montaż	stojący
Materiał	aluminium
Kolor	RAL 9007 (ciemny szary, metaliczna, drobna struktura)
Przesłona	opalizowane PMMA

Uwaga: Podana moc dotyczy całego systemu (tolerancja +/- 10%).
Podany strumień świetlny dotyczy źródeł LED (tolerancja +/- 10% w zależności od wartości temperatury barwowej).
Dane techniczne mogą ulec zmianie. Zdjęcia opraw mogą odbiegać od rzeczywistości.
Data ostatniej aktualizacji: 24-01-2023