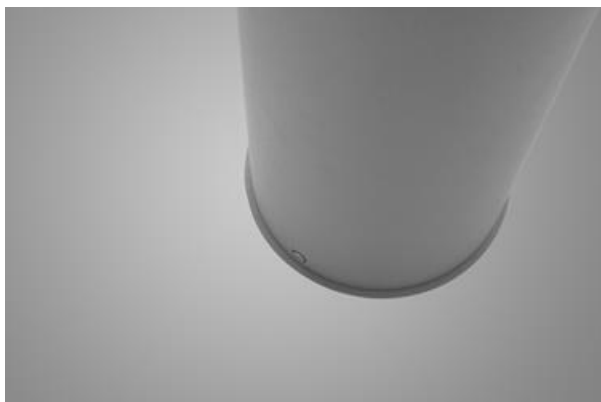


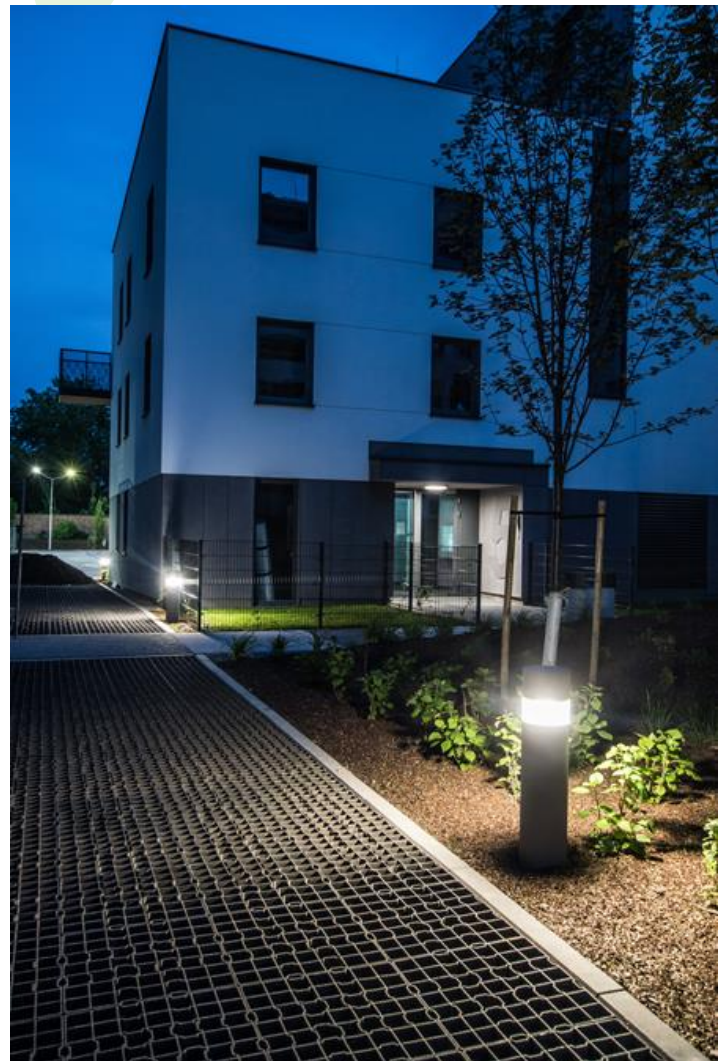


TOSCA LED

Oprawy zewnętrzne



Oprawa zewnętrzna do montażu na utwardzonym podłożu (beton, kostka brukowa lub fundament) wyposażona w wysokowydajne, energooszczędne źródła LED najnowszej generacji. Obudowa odporna na korozję, wykonana z aluminium. Produkt przeznaczony do efektywnego oświetlenia ścieżek spacerowych, parków, terenów rekreacyjnych, obszarów mieszkalnych. Stopień ochrony przed wnikaniem ciał stałych, pyłu i wilgoci: IP65.



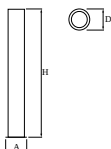
Osiedle na Woli, Warszawa



Główne parametry:

Nazwa	Strumień LED [lm]	Moc oprawy [W]	Barwa [K]	Wymiar D x H [mm]
TOSCA LED 300 2000	1994 / 2121	15	3000 / 4000	Ø210 x 300
TOSCA LED 600 2000	1994 / 2121	15	3000 / 4000	Ø210 x 600
TOSCA LED 900 2000	1994 / 2121	15	3000 / 4000	Ø210 x 900

Rysunki techniczne:



Cechy świetlne i elektryczne:

Typ źródła	LED
Zasilanie	220..240 V, 50..60 Hz
Żywotność [h]	60000
Lx/By	L80/B10
CRI	>80
SDCM (źródła LED)	3
Temperatura otoczenia [°C]	-20 ÷ 30
Dostępne zasilacze	standard (E)
Współczynnik mocy cos φ	>0,95

Cechy mechaniczne:

Montaż	stojący
Materiał	aluminium
Kolor	RAL 9007 (ciemny szary, metaliczna, drobna struktura)
Przesłona	poliwęglan transparentny

Uwaga: Podana moc dotyczy całego systemu (tolerancja +/- 10%).
Podany strumień świetlny dotyczy źródeł LED (tolerancja +/- 10% w zależności od wartości temperatury barwowej).
Dane techniczne mogą ulec zmianie. Zdjęcia opraw mogą odbiegać od rzeczywistości.
Data ostatniej aktualizacji: 24-01-2023